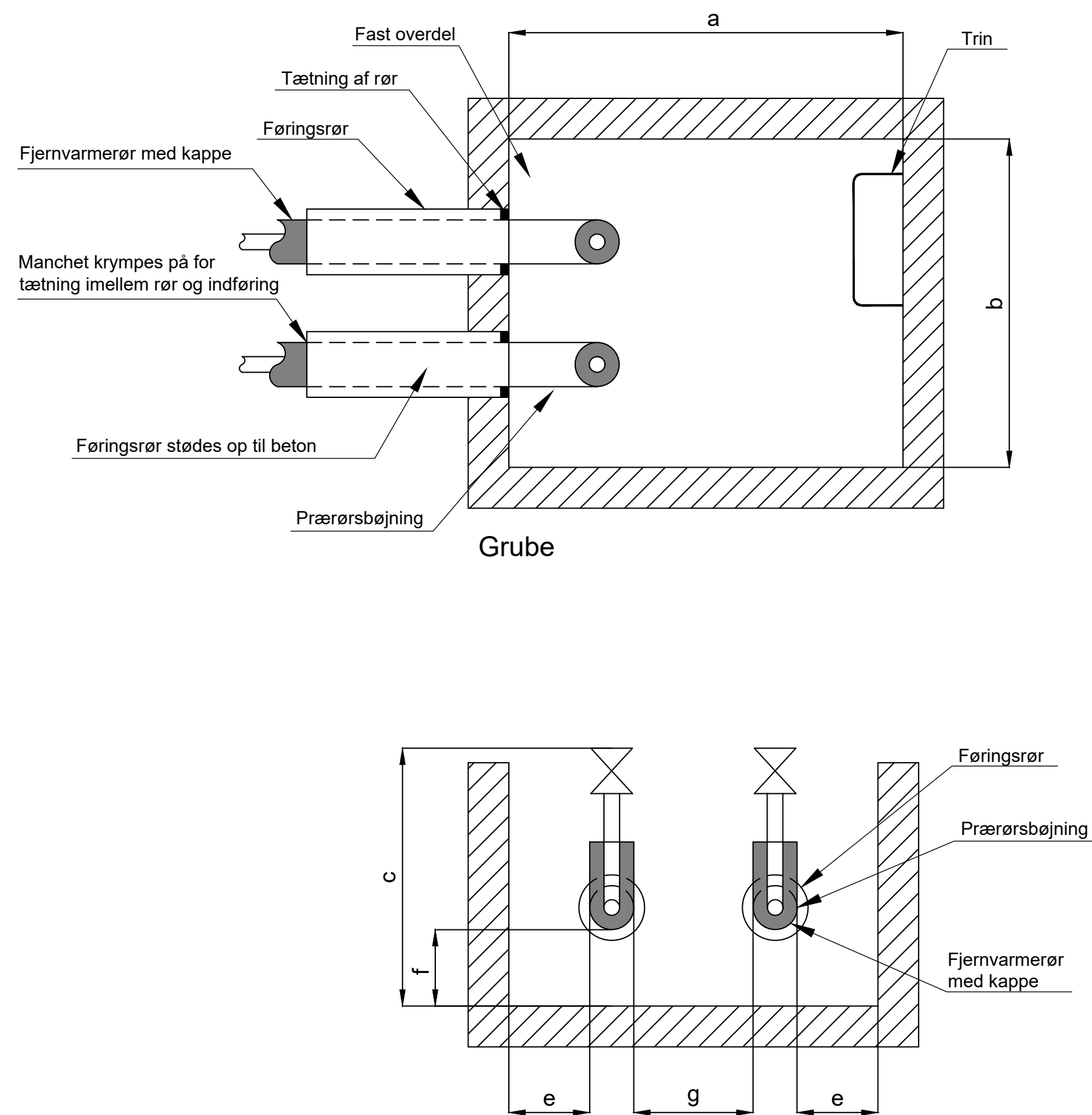


Størrelse på byggegrube afhængig af rørdimension



| Størrelse på byggegrube afhængig af rørdimension | | | | | | |
|--|-------|-------|---------|----------|----------|-----|
| Alle mål i | | | | | | |
| d/D | a min | b min | c min | e | f | g |
| Aquawarm ≤ ø28/93 | 1200 | 1000 | max 900 | Min. 300 | Min. 300 | 200 |
| Stål ≤ ø27/110 | 1700 | 1000 | 900 | Min. 300 | Min. 300 | 200 |
| Skyderør ≤ ø28/110 | 1200 | 1000 | max 900 | Min. 300 | Min. 300 | 200 |
| Aquawarm ≤ ø28/128 | 1200 | 1000 | max 900 | Min. 300 | Min. 300 | 200 |
| Stål ø34/110 | 1700 | 1000 | 900 | Min. 300 | Min. 300 | 200 |
| Skyderør ø35/110 | 1200 | 1000 | max 900 | Min. 300 | Min. 300 | 200 |
| Aquawarm ø35/128 | 1200 | 1000 | max 900 | Min. 300 | Min. 300 | 200 |
| CU ø42/110 | 1200 | 1000 | max 900 | Min. 300 | Min. 300 | 200 |
| Aquawarm ø42/128 | 1200 | 1000 | max 900 | Min. 300 | Min. 300 | 200 |
| Stål ø48/125 | 1700 | 1000 | 900 | Min. 300 | Min. 300 | 200 |
| Twin Aquawarm 2 x ø28/163 | 1200 | 1000 | max 900 | Min. 300 | Min. 300 | 200 |
| Aquawarm ø35/163 | 1200 | 1200 | max 900 | Min. 300 | Min. 300 | 200 |
| Aquawarm ø42/163 | 1200 | 1200 | max 900 | Min. 300 | Min. 300 | 200 |
| CU ø54/125 | 1200 | 1100 | max 900 | Min. 300 | Min. 300 | 200 |
| Stål ø60/140 | 1700 | 1100 | 900 | Min. 300 | Min. 300 | 200 |
| Aquawarm ø54/163 | 1200 | 1200 | max 900 | Min. 300 | Min. 300 | 200 |
| CU ø70/140 | 1200 | 1100 | max 900 | Min. 300 | Min. 300 | 200 |
| Stål ø76/160 | 1700 | 1200 | 900 | Min. 300 | Min. 300 | 200 |
| Aquawarm ø70/163 | 1200 | 1200 | max 900 | Min. 300 | Min. 300 | 200 |
| Twin Aquawarm 2 x ø35/186 | 1200 | 1000 | max 900 | Min. 300 | Min. 300 | 200 |
| Twin Aquawarm 2 x ø42/186 | 1200 | 1000 | max 900 | Min. 300 | Min. 300 | 200 |
| Aquawarm ø54/186 | 1200 | 1200 | max 900 | Min. 300 | Min. 300 | 200 |
| Aquawarm ø70/186 | 1200 | 1200 | max 900 | Min. 300 | Min. 300 | 200 |
| CU ø89/160 | 1200 | 1200 | max 900 | Min. 300 | Min. 300 | 200 |
| Aquawarm ø89/186 | 1200 | 1200 | max 900 | Min. 300 | Min. 300 | 200 |
| Stål ø89/200 | 1700 | 1200 | 900 | Min. 300 | Min. 300 | 200 |
| Twin Aquawarm 2 x ø54/225 | 1200 | 1100 | max 900 | Min. 300 | Min. 300 | 200 |
| Aquawarm ø108/225 | 1200 | 1300 | max 900 | Min. 300 | Min. 300 | 200 |
| Stål ø114/225 | 1700 | 1300 | 900 | Min. 300 | Min. 300 | 200 |
| Stål ø139/250 | 1700 | 1300 | 900 | Min. 300 | Min. 300 | 200 |
| Stål ø168/280 | 1700 | 1400 | 900 | Min. 300 | Min. 300 | 200 |
| Stål ø219/355 | 2000 | 1600 | 900 | Min. 400 | Min. 300 | 200 |


Note:

Der må ikke placeres rør i jord der hindrer montage af fjernvarmerørene

Iht. DS/EN1997 (Funderingsnorm) og Bygningsreglement (kap 21) skal det sikres:

- at ledningen og dennes indføring i bygningen ikke svækker fundamentet
- at sætninger i jord og fundamenter ikke beskadiger ledningen
- at udstrømmende vand fra ledningsbrud eller utætte samlinger ikke kan underminere fundamenterne

Alle mål er i mm.

| | | | | | | |
|--|------------------|-----------------|-------------------------------------|---|-----------------|--|
| D | 2021-06-15 | bipe / jcwo | Tilføjet tekst og nyt tegningshoved | | | |
| REV. | DATO. | TEGN./KONTR. | RETTELSE | | | |
| | | | |  HOFOR A/S Ørestads Boulevard 35 2300 København S. | | |
| TEGNET AF & DATO | KONTR. AF & DATO | GODK. AF & DATO | MAL | FORMAT | | |
| jacz | 2015-01-06 | jcwo | 2015-01-06 | 630x297 | | |
| TEKST | | | | | ENHED | |
| Principtegning | | | Fjernvarme | | mm. | |
| Størrelse på byggegrube afhængig af rørdimensioner | | | | | KOORDINATSYSTEM | |
| DOKUMENT NUMMER | | | | | KOTESYSTEM | |
| 52-0766 | | | | | REV | |
| | | | | | B | |