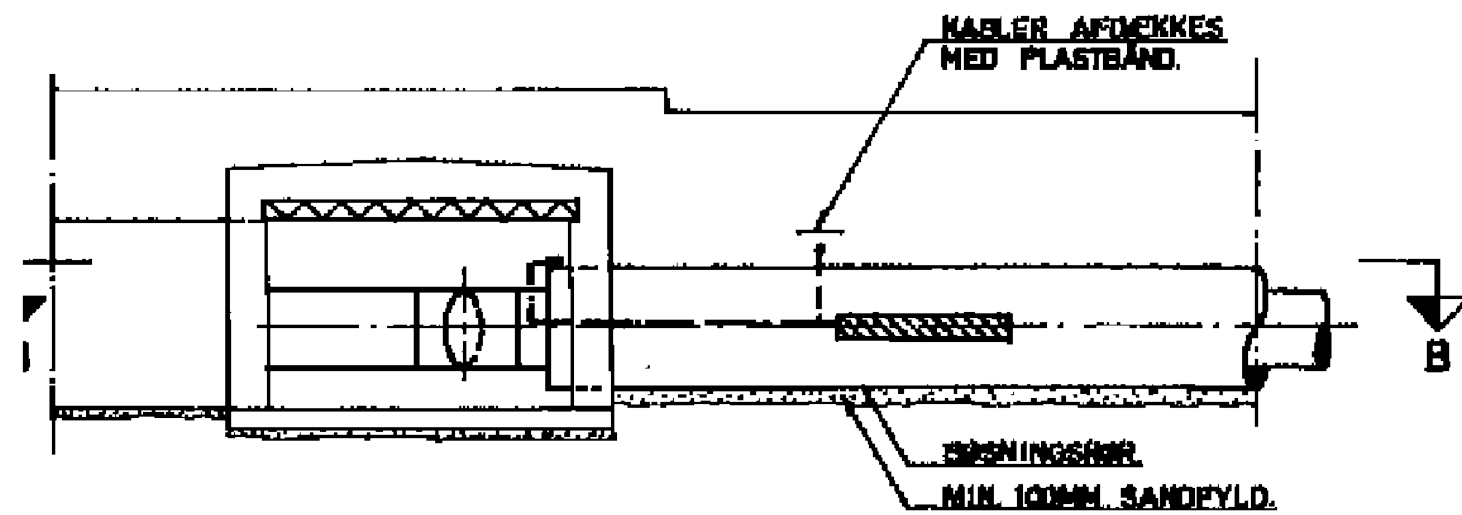
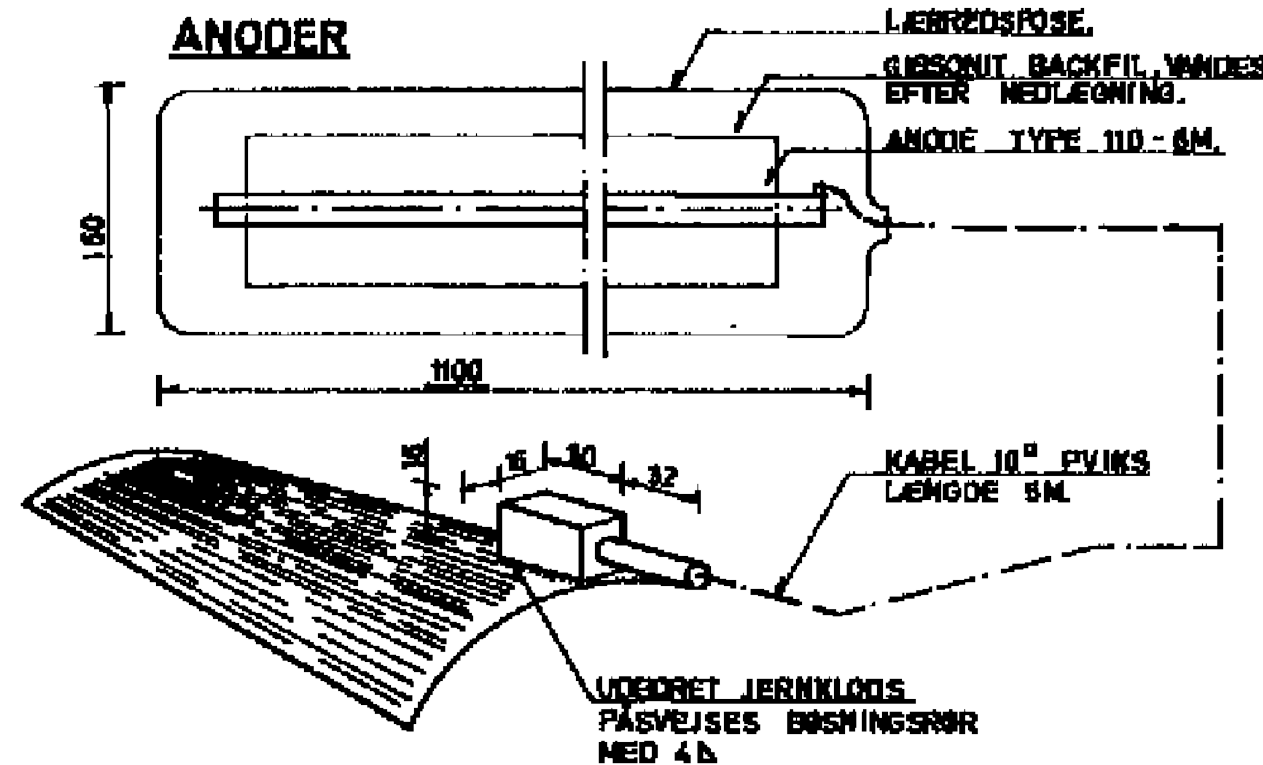


**PLACERING AF ANODER**



**SNIT A-A, 1:50**



**DETALJE, 1:5**

**NOTE:**

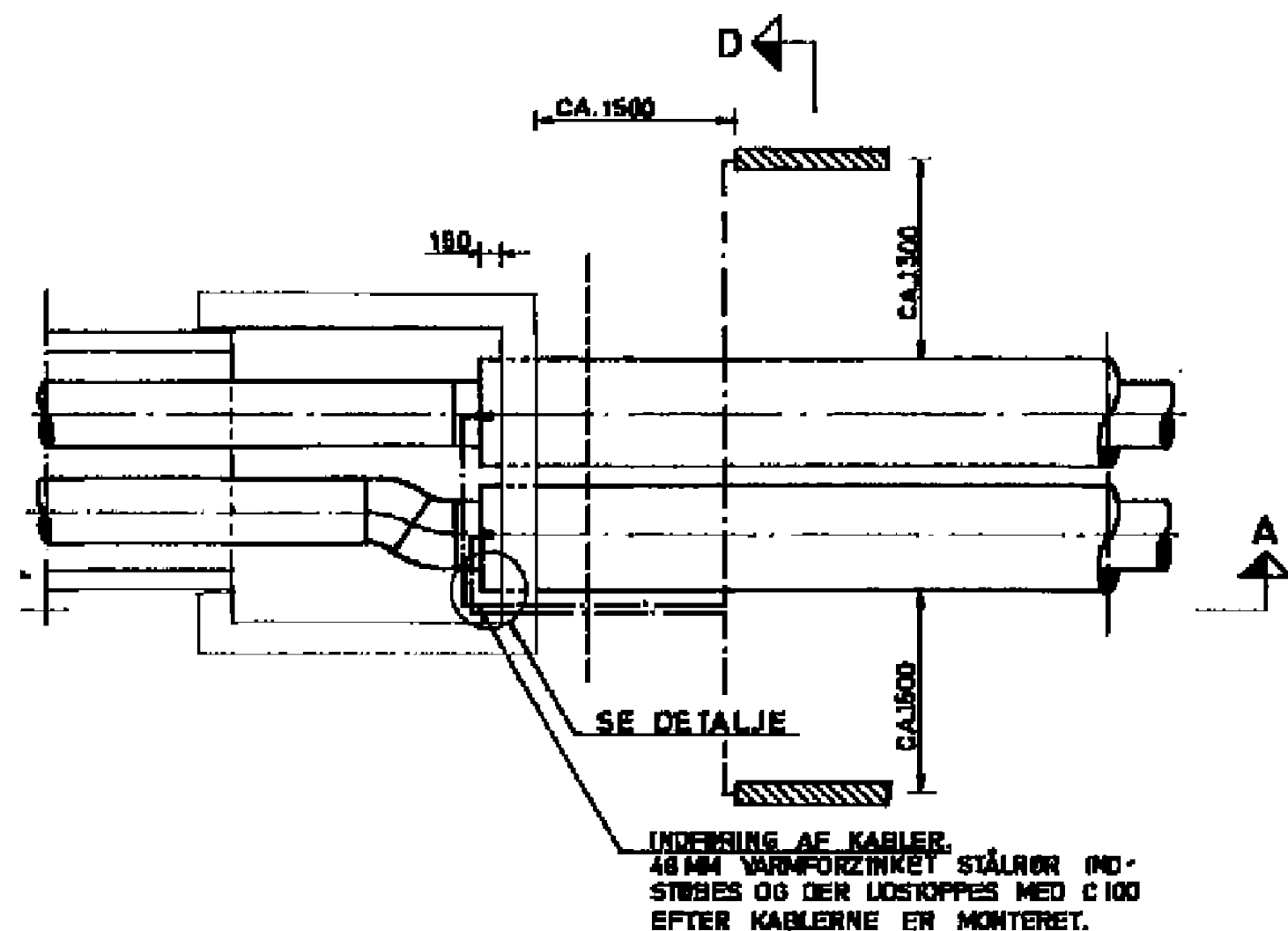
**ANODER**  
 STÅLBØSNINGSRØR I DIM. <1016 MM FORSYNES MED 15TK. MAGNESIUM ANODE, TYPE 110-ØM PR. 39M, FRA PØUL BERGØ OG SØM A/S. ANODEN LEVERES I GIBSONIT BACKFIL.

**TILFYLDNING**  
 DER TILFYLDES MED OPGRAVET JORD OMKRING ANODER. BRUG ALDRIG SAND VED TILFYLDNING OMKRING ANODER.

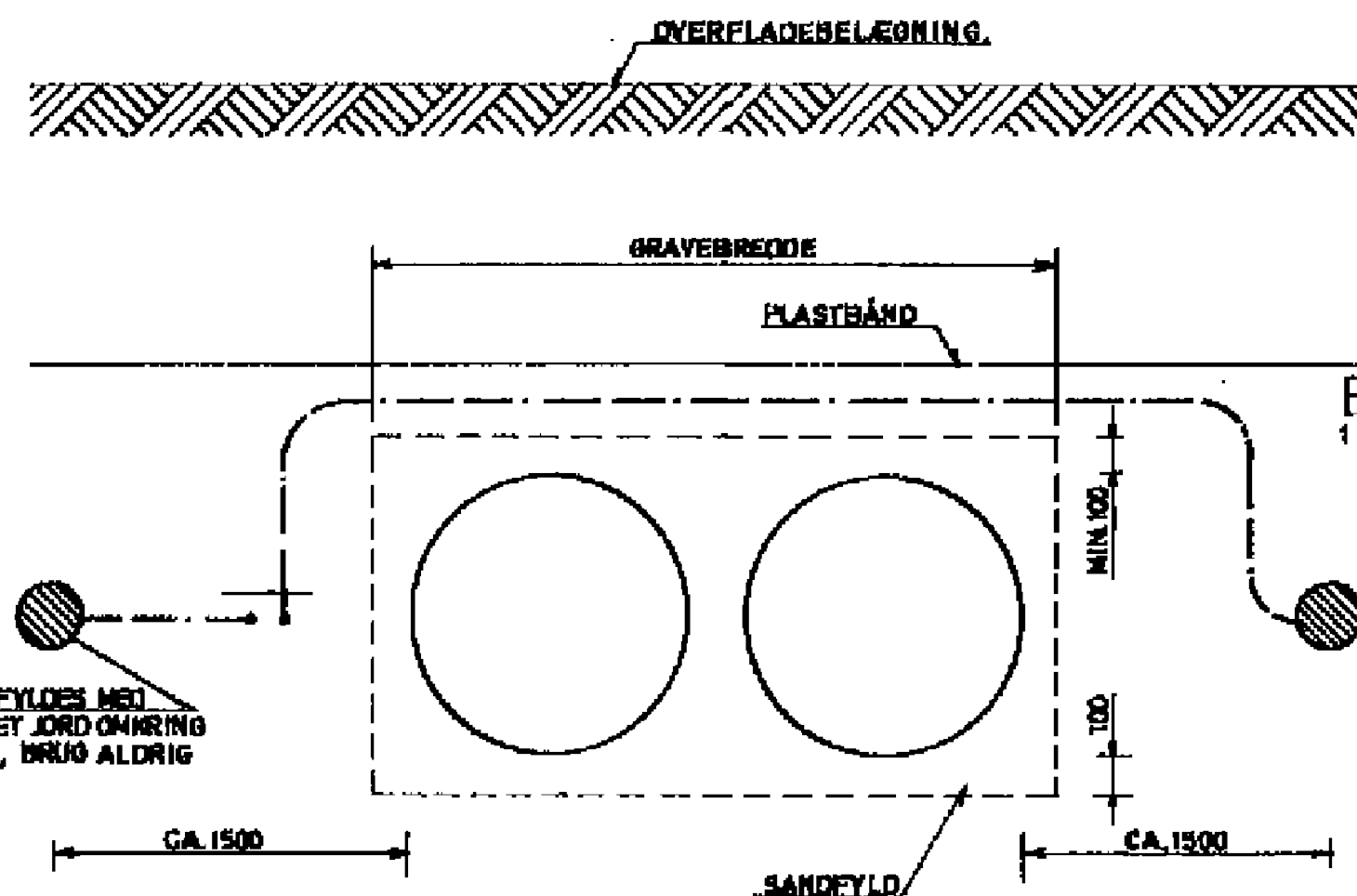
**KONTROL**  
 DER FORETAGES EN KONTROLMÅLING PÅ ANODERNE EFTER MONTERINGEN. DENNE SKAL SKE FØR DEN ENDELIGE RETABLERING OG EVT. DÆKSTØBNING.

**PLACERING**  
 ANODEPLACERING ANGIVES PÅ LEDNINGSPLANER.

SYEISENIVEAU C. DS/EN ISO 5817:2014



**PLAN B-B, 1:50**



**SNIT D-D, 1:20**



Bog.	Dato.	Sign.	Rettelser
h	03-01-2018	BIPE	RETTET TIL UDBUD 2018
g	15-01-2016	JACZ	RETTET TIL UDBUD 2016
f	01-12-2013	JACZ	RETTET TIL UDBUD 2013
e	28-11-2007	GIJE	RETTET TIL UDBUD 2007
d	06-01-2004	HAI	RETTET TIL UDBUD 2004
c	06-01-1999	JACZ	RETTET TIL UDBUD 1999
b	01-09-1996	MBJ	RETTET TIL UDBUD 1996
a	01-06-1982		AJOURFØRT TIL UDBUD 1982



Geografi:  
 Anlæg:  
 Emne: PRINCIPTEGNING FOR PLACERING AF ANODER VED STÅLBØSNINGSRØR  
 Beskrivelse:

mål	projekteret / tegnet	godkendt	dato	Rev. dato	tegn. nr.
1:50; 1:20; 1:5			13-01-1982		52-0836 h