

# KRAVSPECIFIKATION

---

## FJERNVARME

## RØR- OG SMEDEARBEJDER

## BILAG 19

## ALARMUDTAG

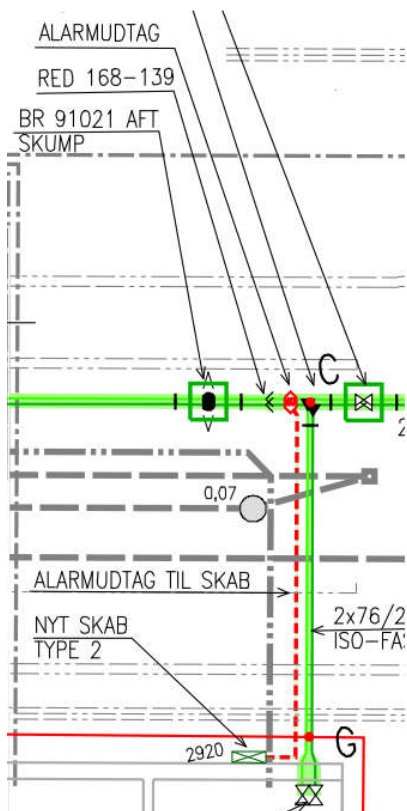
<b>Rev.</b>	<b>Revisionsdato</b>	<b>Emne (ændring)</b>
0	11.01.2018	Første udgivelse
1	01.06.2018	Indsat i korrekt template. Generelle tekstmæssige korrektioner
2	01.11.2018	Figur 1 Nyt GIS udsnit
3	12.02.2020	Ny tekst og nye fotos

# KRAVSPECIFIKATION

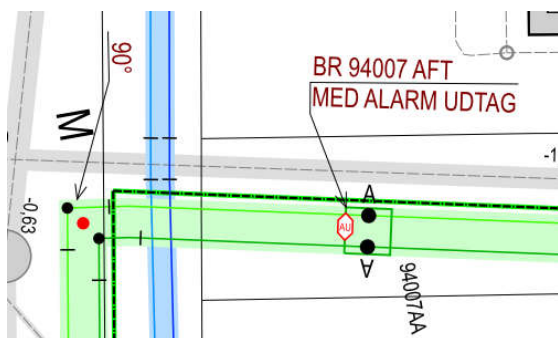
## Stelforbindelse

Entreprenøren påsvejer stelforbindelsen, hvor den røde stiplede linje viser tilslutningen på ledningsplanen jf. **Fejl! Henvisningskilde ikke fundet..** Stelforbindelsen påsvejes kl. 12, minimum 100 mm fra rundsvejsning.

I nogle tilfælde skal alarmudtaget føres til en brønd. I disse tilfælde er der på ledningsplanen angivet "ALARM UDTAG" og der er skrevet "AU" ved brønden jf. Figur 2 .



**Figur 1 Alarmudtag til skab**



**Figur 2 Alarmudtag til brønd**

## KRAVSPECIFIKATION

---

### Udtag

Muffeentreprenøren forbinder alarmtråde til alarmkabler og stelforbindelser.



### Trækrør

Jordentreprenøren monterer skab og lægger trækrør samt trækker alarmkabler til skab.



### Alarmstik

Muffeentreprenøren monterer alarmstik i skab.

