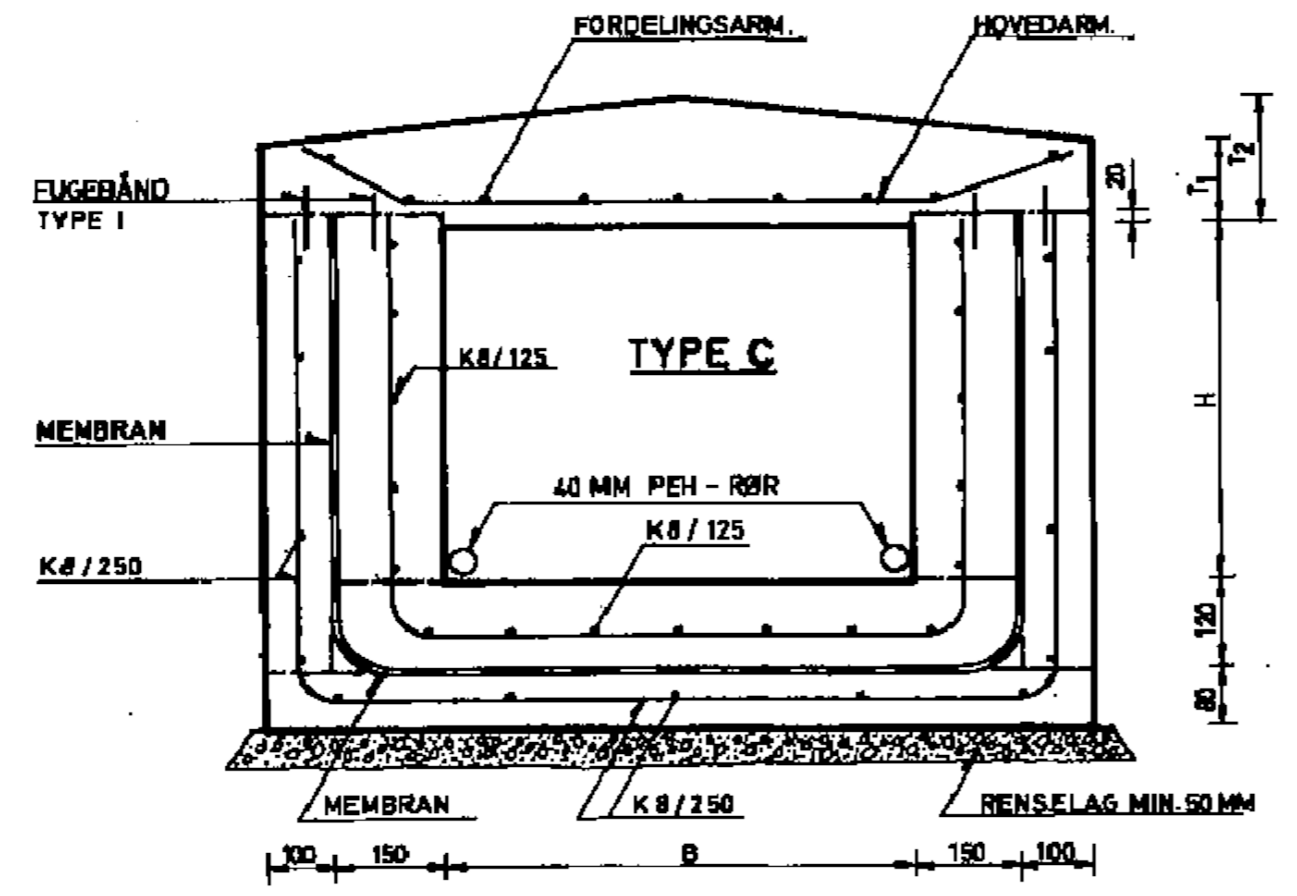
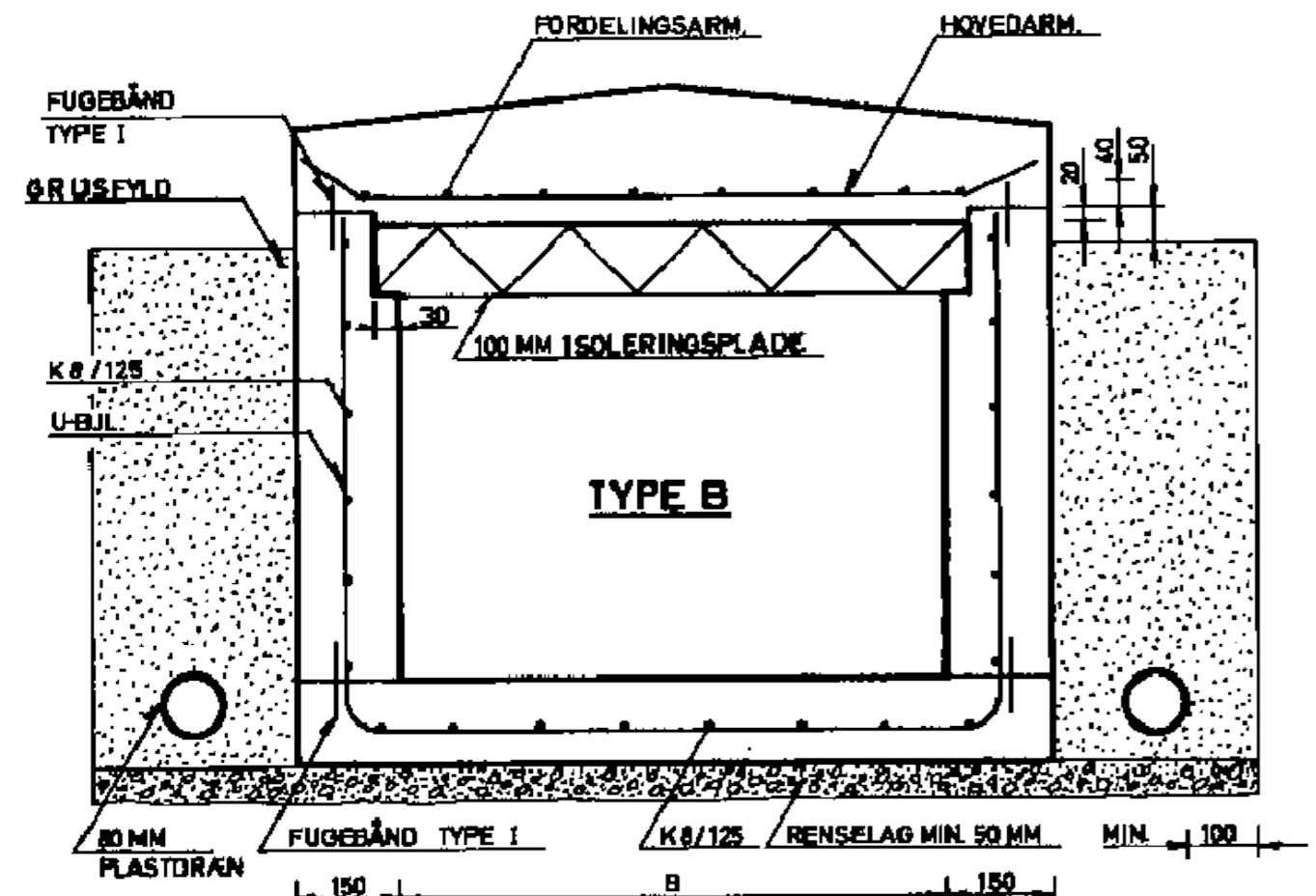


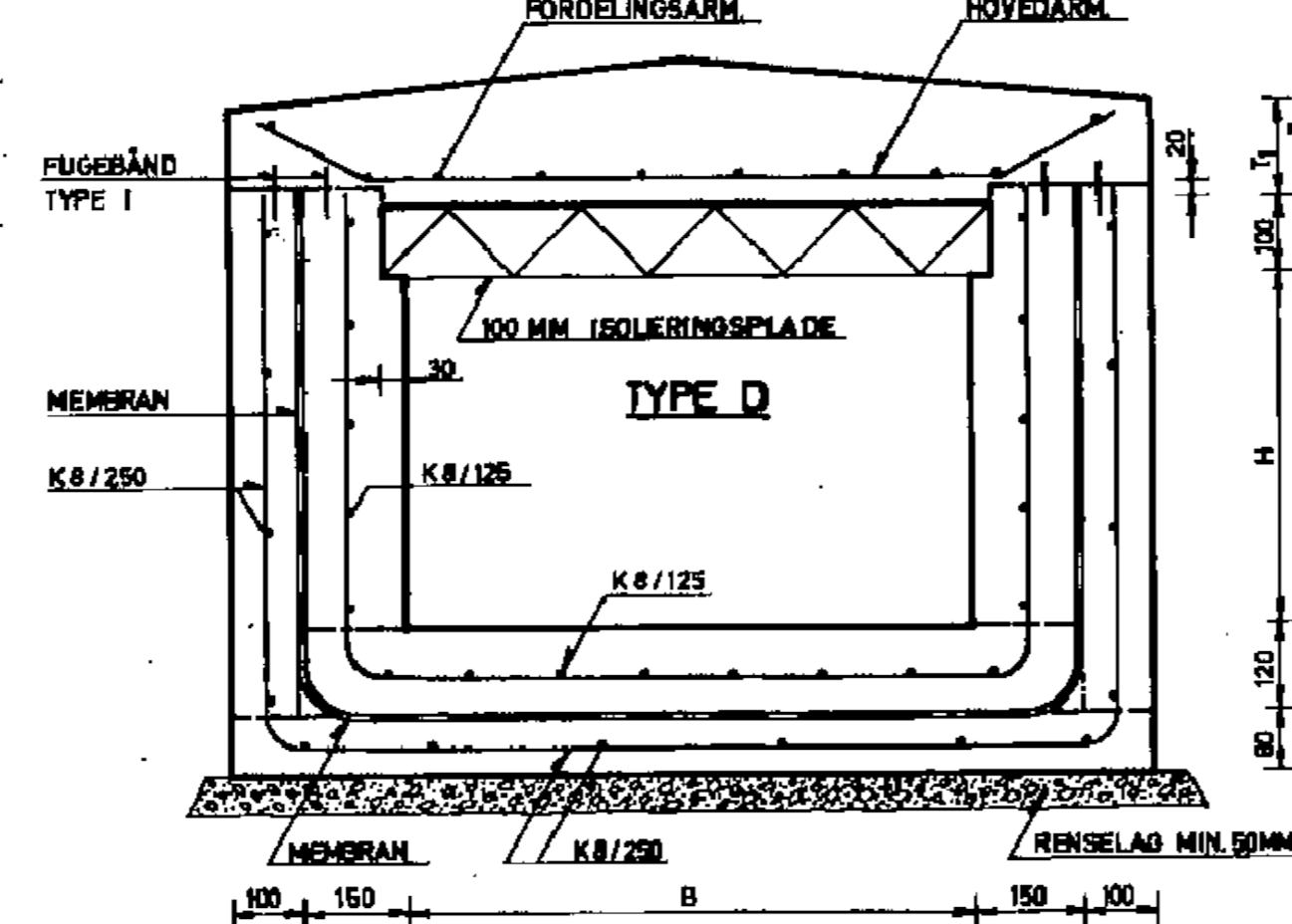
TVÆRSNIT I LETBETONISOLERET KANAL, 1:10



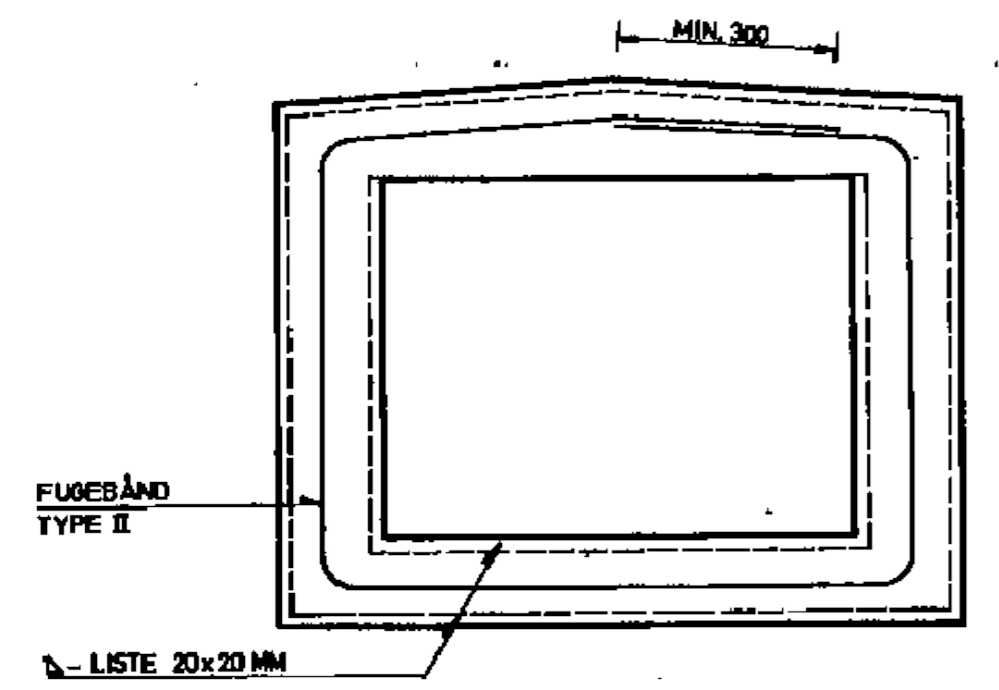
TVÆRSNIT I LETBETONISOLERET KANAL MED MEMBRANISOLERING, 1:10



TVÆRSNIT I ENKELTSOLERET KANAL, 1:10

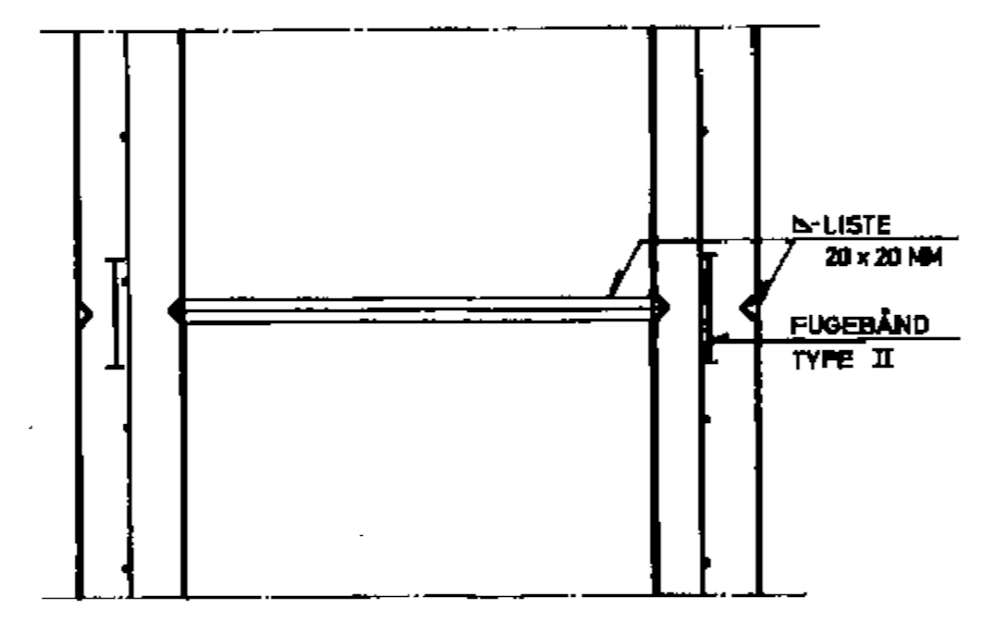


TVÆRSNIT I ENKELTSOLERET KANAL MED MEMBRANISOLERING, 1:10



TVÆRSNIT I KANAL MED REVNEANVISER, 1:10

ARMERING, DRÅN OG SANDFYLD IKKE VIST.



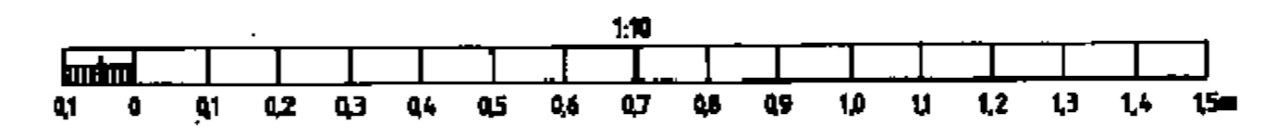
PLANSNIT I KANAL MED REVNEANVISER, 1:10

PLACERES PR 3 M

ARM I DÆK				
B	T1	T2	HØJDEARM	FUGEBÅND-ARMERING
300	100	140	K8/250	4 STK. K8
350	100	140	K8/210	4 STK. K8
400	100	140	K8/180	4 STK. K8
450	100	140	K8/160	5 STK. K8
500	100	140	K8/140	5 STK. K8
550	100	140	K8/120	5 STK. K8
600	100	140	K12/250	6 STK. K8
650	100	140	K12/240	6 STK. K8
700	110	150	K12/230	7 STK. K8
750	110	150	K12/220	7 STK. K8
800	120	160	K12/200	8 STK. K8
850	120	160	K12/200	8 STK. K8
900	120	170	K12/190	9 STK. K8
950	120	170	K12/180	10 STK. K8
1000	120	170	K12/180	10 STK. K8
1050	140	180	K12/160	5 STK. K12
1100	150	190	K12/160	5 STK. K12
1150	150	190	K12/160	6 STK. K12
1200	150	200	K12/170	7 STK. K12
1250	160	200	K12/160	7 STK. K12
1300	170	210	K12/160	8 STK. K12
1350	180	210	K16/220	9 STK. K12
1400	180	220	K16/210	9 STK. K12
1450	190	220	K16/210	9 STK. K12
1500	190	220	K16/210	10 STK. K12
1550	200	230	K16/200	10 STK. K12
1600	200	230	K16/200	11 STK. K12
1650	200	240	K16/200	12 STK. K12
1700	210	250	K16/190	12 STK. K12
1750	210	260	K16/190	13 STK. K12
1800	220	270	K16/190	14 STK. K12
1850	220	270	K16/180	14 STK. K12
1900	220	270	K16/180	14 STK. K12
1950	230	280	K16/180	14 STK. K12
2000	230	280	K16/180	14 STK. K12
2050	240	290	K16/170	14 STK. K12
2100	250	300	K16/170	K16/250
2150	250	300	K16/170	K16/240
2200	260	300	K16/170	K16/240
2250	260	300	K16/170	K16/240
2300	270	300	K16/160	K16/230
2350	270	300	K16/160	K16/230
2400	280	320	K16/160	K16/220

ARM I VANSER	
H-MÅL	H
K8/160	250
K8/160	260
K8/160	270
K8/160	305
K8/160	320
K8/160	340
K8/160	340
K8/160	370
K8/160	385
K8/160	420
K8/160	445
K8/130	480
K8/130	520
K8/130	570
K12/250	590
K12/250	620
K12/240	650
K12/220	690
K12/200	740
K12/190	800
K12/180	870
K12/170	900
K12/140	1020

NOTE:  
MÅL I MM, KOTER I M.  
GENERALNOTE SE TEKN. NR. 52-0840.  
FUGEBÅNDENE TYPE I SKAL OVERLAPPE JVF. BSK.  
FUGEBÅNDENE MÅ IKKE BEMØDE ARMERING.  
DIM. AF FUGEBÅND SE GENERALNOTE.



Bog.	Dato.	Sign.	Rettelser
k	11-12-2017	BIPE	RETTET TIL UDBUD 2018
j	01-12-2013	JACZ	RETTET TIL UDBUD 2013
i	25-11-2009	JACZ	RETTET TIL UDBUD 2009
h	18-01-1990	PKP	AFSTAND MELLER REVNEANVISERE ÆNDRET
g	23-10-1989	MBJ	AJOURFØRT TIL UDBUD 1989
f	01-08-1982	BHR	AJOURFØRT TIL UDBUD 1982
e	02-10-1978	BHR	NOTEN ÆNDRET
d	01-08-1977	BHR	PLANSNIT MED REVNEANVISER
c	17-12-1976	BHR	TYPEBETEGNELSE PÅFØRT
b	12-01-1976	BHR	H-MÅL RETTET
a	10-09-1975	BHR	JVF. MEDDELELSE NR.2 AF 04-07-1975

Geografi:  
Anlæg:  
Emne: **BETONTEGNING KANALTVÆRSNIT**  
Beskrivelse:

HOFOR A/S  
Vedr. fjernvarme  
Ørestads Boulevard 35  
2300 København S.

mål	projekteret / tegnet	godkendt	dato	Rev. dato	tegn. nr.
1:10	/ BHR		27-05-1975		52-0564 k