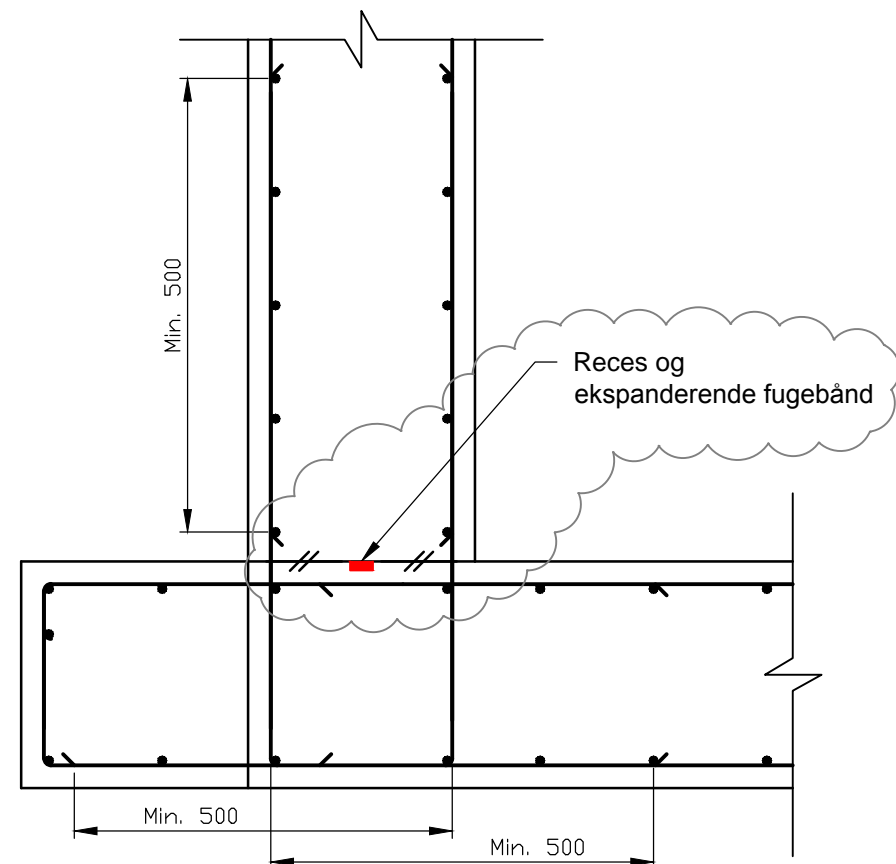
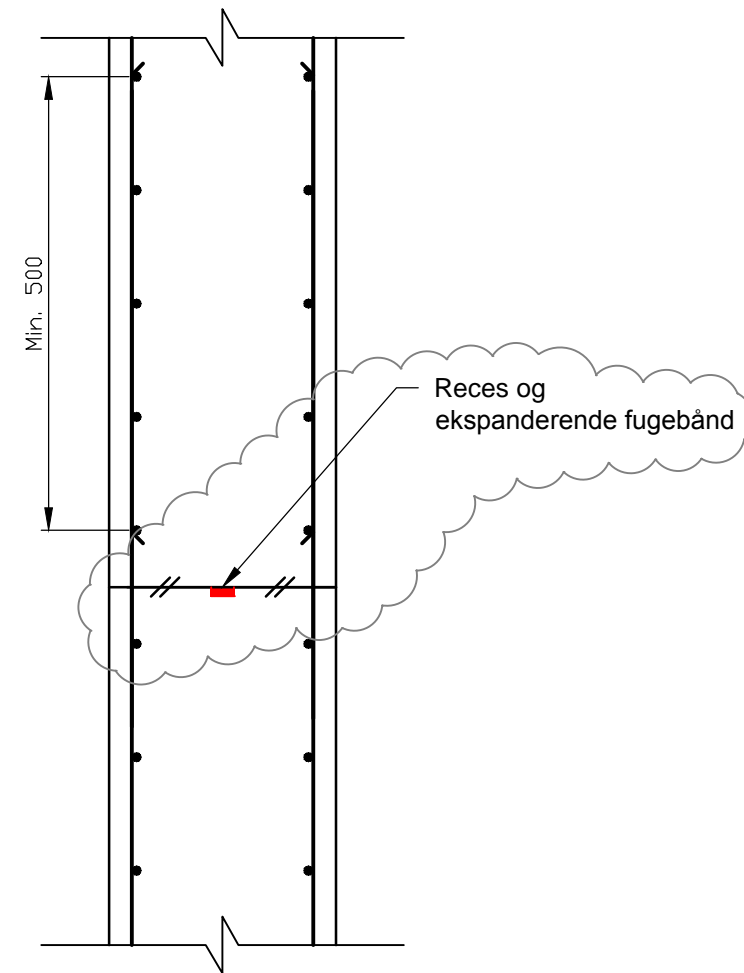
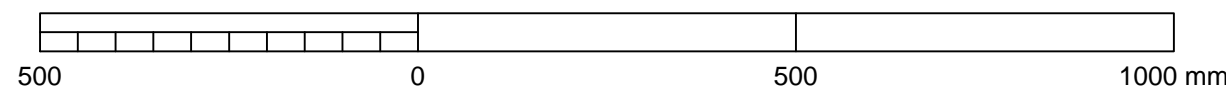


Ydervæg/topplade

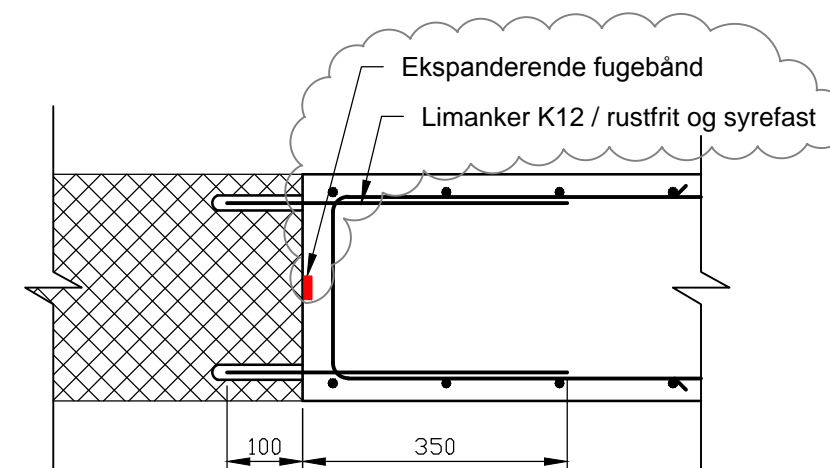


Ydervæg/bundplade

1:10



Ydervæg/ydervæg



Eksist. konstruktion

NOTE:

Ubenævnte mål i mm.
Der må ikke måles på tegningen.

BETON OG ARMERING:

Detaljer for beton og armering fremgår af tegning A31646 general note for beton og armering.
Beton, armering og samlingsdetaljer skal forhåndsgodkendes af HOFOR.

Generelt:



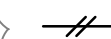
Støbeskel skal udføres vandtætte. Støbeskel skal rugøres til KS.

Fugebånd skal være i kvalitet som vist på tegningen.

Ekspanderende fugebånd i glatte støbeskel omkring rør, langs hulrand ved indstøbninger og mod eksisterende konstruktionsdele etc.

I ru eller grove støbeskel benyttes ekspanderende fugemasse i kombination med fugebånd.
Ekspanderende fugemasse kan med fordel benyttes som underlæg og vedhæftning til ekspanderende fugebånd i båndets fulde længde.

SIGNATUR:

-  Eksist. In situ støbt beton, armeret
-  Proj. In situ støbt beton, armeret
-  Støbeskel

TEGNINGSHENVISNINGER:

Tegningsliste: A 31601 (Samtlige typetegninger)
Generel note for beton og armering: A 31646

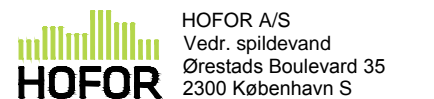
FORELØBIGT TRYK 2017-10-04

Udg.	Dato	Emne	
C	24.05.2017	Revision af kravspecifikationer og typetegninger	Niras
B	30.09.2013	Revideret i forbindelse af kravspecifikation	Kruger
A	01.09.2009	Tegningen er lagt i Bips lagstruktur 2005 C201. SkraveringsSignatur tilføjet	Envidan
	03.01.2005		Envidan

A31638

Sag Typetegning. Afløb

Emne **Armeringprincip og støbeskel med ekspanderende fugebånd**



HOFOR A/S
Vedr. spildevand
Ørestads Boulevard 35
2300 København S

Projekt nr. 02-533-00

Fase Hovedprojekt

Mål 1:20

Format 840x297