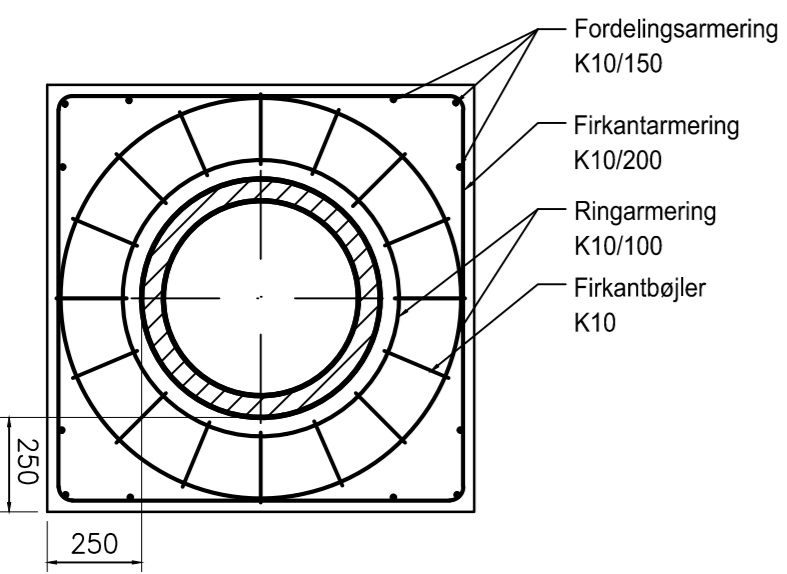
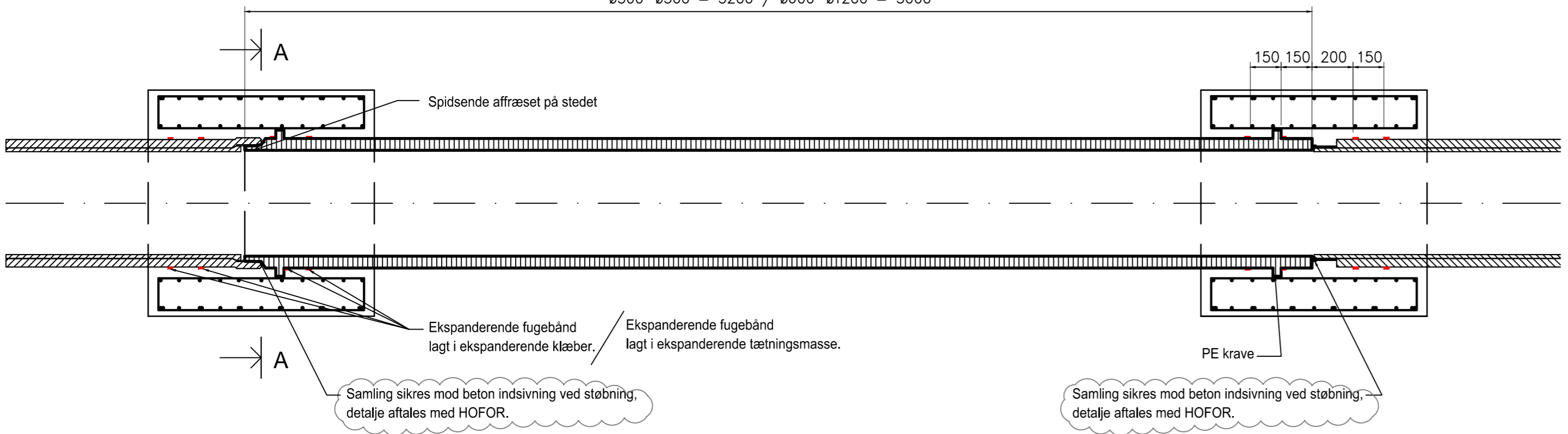


ø300-ø500 = 5200 / ø600-ø1200 = 5000



SNIT A-A

| Eksist. rør | | Nyt rør | |
|-------------|-------|-----------|-----------|
| ø405/300 | Bonna | ø400/311 | PE-SDR 9 |
| ø510/400 | Bonna | ø500/409 | PE-SDR 11 |
| ø620/500 | Bonna | ø630/516 | PE-SDR 11 |
| ø730/600 | Bonna | ø710/626 | PE-SDR 17 |
| ø840/700 | Bonna | ø800/705 | PE-SDR 17 |
| ø950/800 | Bonna | ø900/793 | PE-SDR 17 |
| ø1050/900 | Bonna | ø1000/881 | PE-SDR 17 |

NOTE:

Ubenævnte mål i mm.
Der må ikke måles på tegningen.

BETON OG ARMERING:

Detaljer for beton fremgår af tegning A31646 general note for beton og armering.
Beton, armering og samlingsdetaljer skal forhåndsgodkendes af HOFOR.

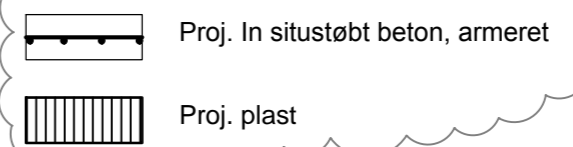
Armeringsstål: Kamstål K10, fyk = 550 N/mm².
Stødlængde u. krog: 300 mm.
Min bukkediameter: 20 mm.

GENERELT:

Såfremt PE-rørets indvendige diameter er mindre end det tilstødende bonnarør, affases PE-rørets ender indvendig.
For at sikre korrekt centrering af PE-røret mod de eksisterende rør, - tv-inspiceres samlingerne indefra umiddelbart inden omstøbning.

Afklares med HOFOR i hvert enkelt tilfælde.

SIGNATURER:



TEGNINGSHENVISNINGER:

Tegningsliste: A 31601 (Samtlige typetegninger)
Generel note for beton og armering: A 31646

FORELØBIGT TRYK 2017-10-04

| Udg. | Dato | Emne | |
|------|------------|---|---------|
| C | 23.05.2017 | Revision af kravspecifikationer og typetegninger | Niras |
| B | 30.09.2013 | Revideret i forbindelse med udarbejdelse af kravspecifikation | Kruger |
| A | 01.09.2009 | Tegningen i Bips lagstruktur 2005 C201 | Envidan |
| | 03.01.2005 | | Envidan |

A31637

Sag Typetegning. Afløb
Emne Rørudskiftninger på trykledninger af beton

HOFOR
HOFOR A/S
Vedr. spildevand
Ørestads Boulevard 35
2300 København S

Projekt nr. 01-533-00
Fase Hovedprojekt
Mål 1:20
Format 630x297

1:20

