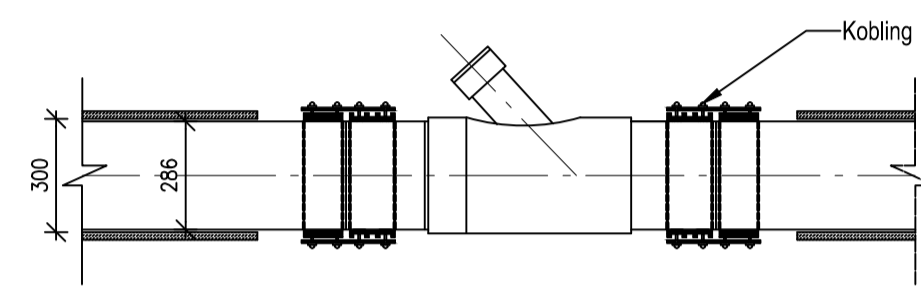




Strømpe frit lægges på, så langt et stykke at der er plads til grenrør mellemstykker samt 2 samle muffer.
 Strømpe bortskares svarende til grenrørets længde.
 Grenrør monteres.
 di grenrør = di strømpe, max. afvigelse +/- 5mm.

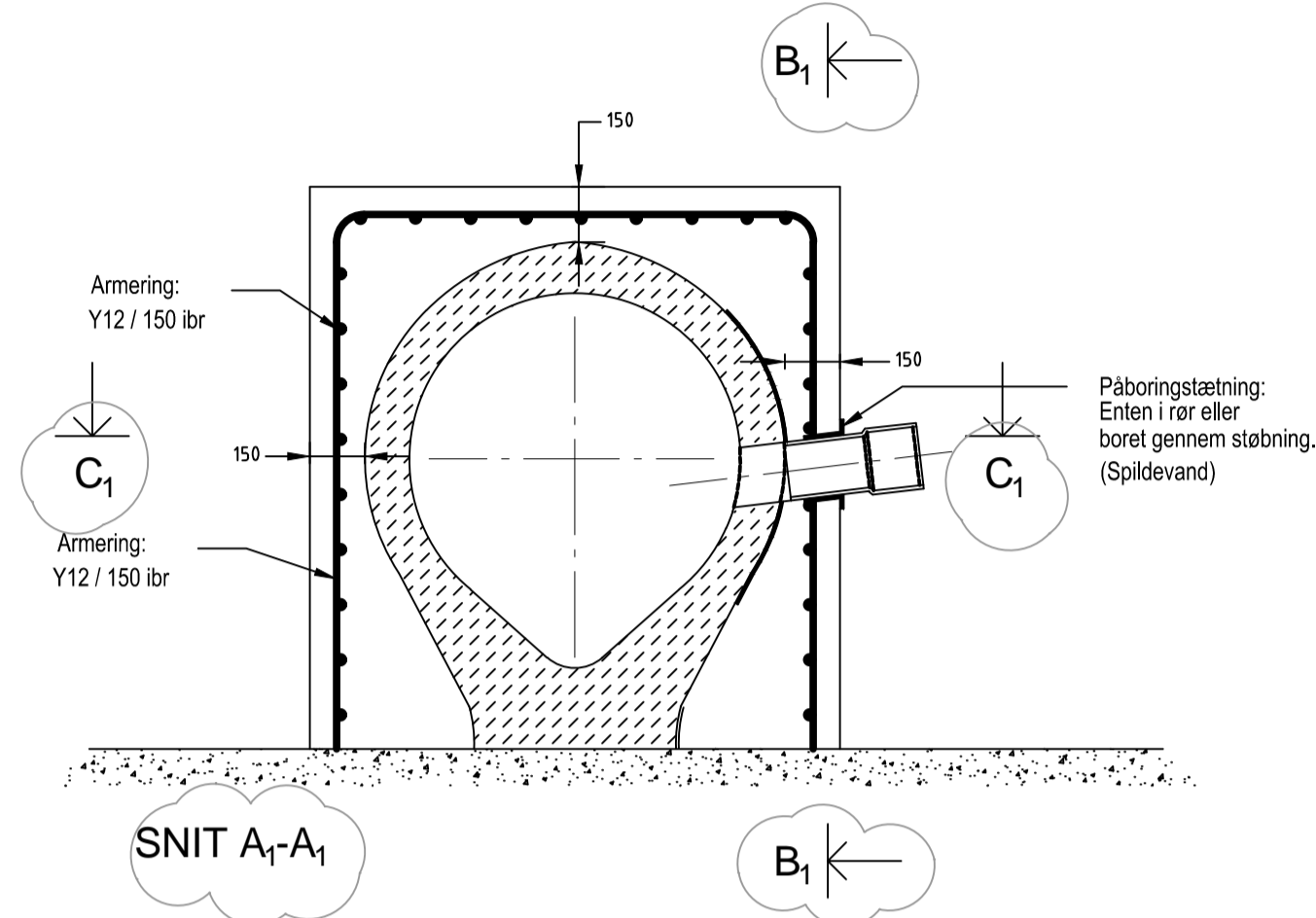


Eksempel med strømpeforet ledning

Tilslutning hovedledning $\leq \varnothing 400$

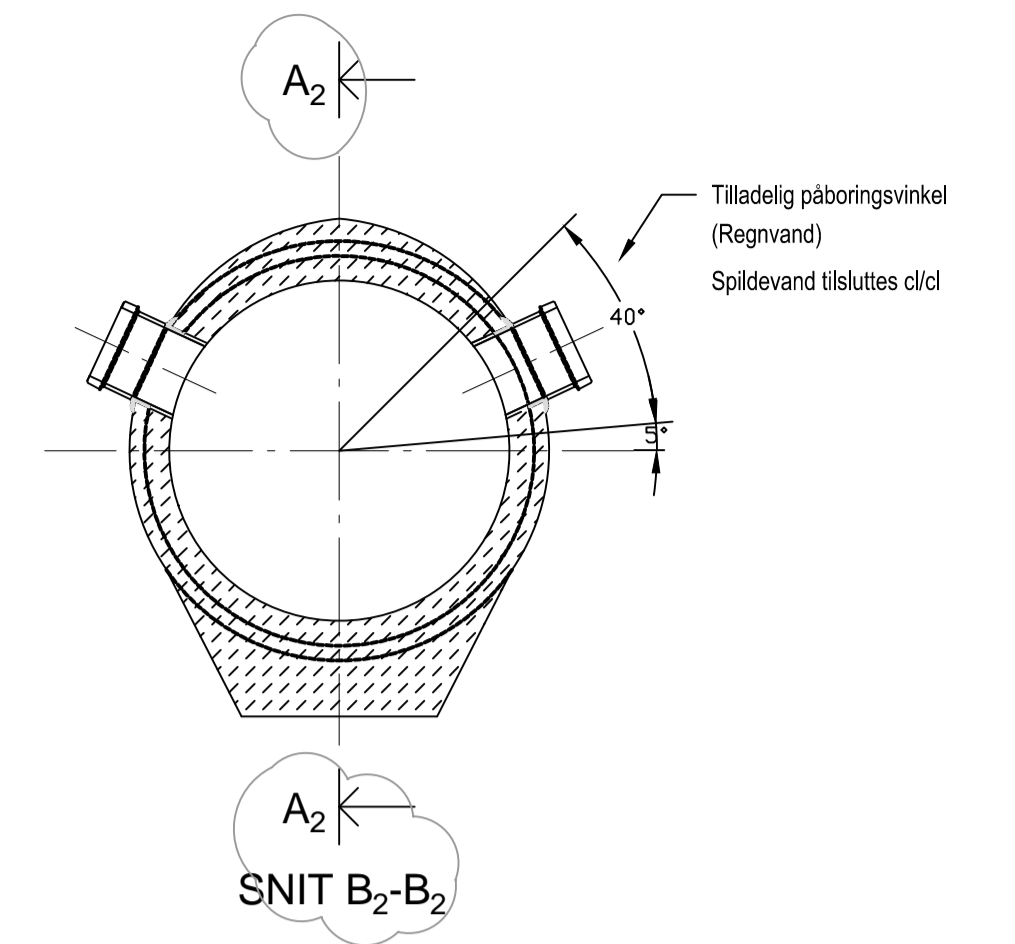
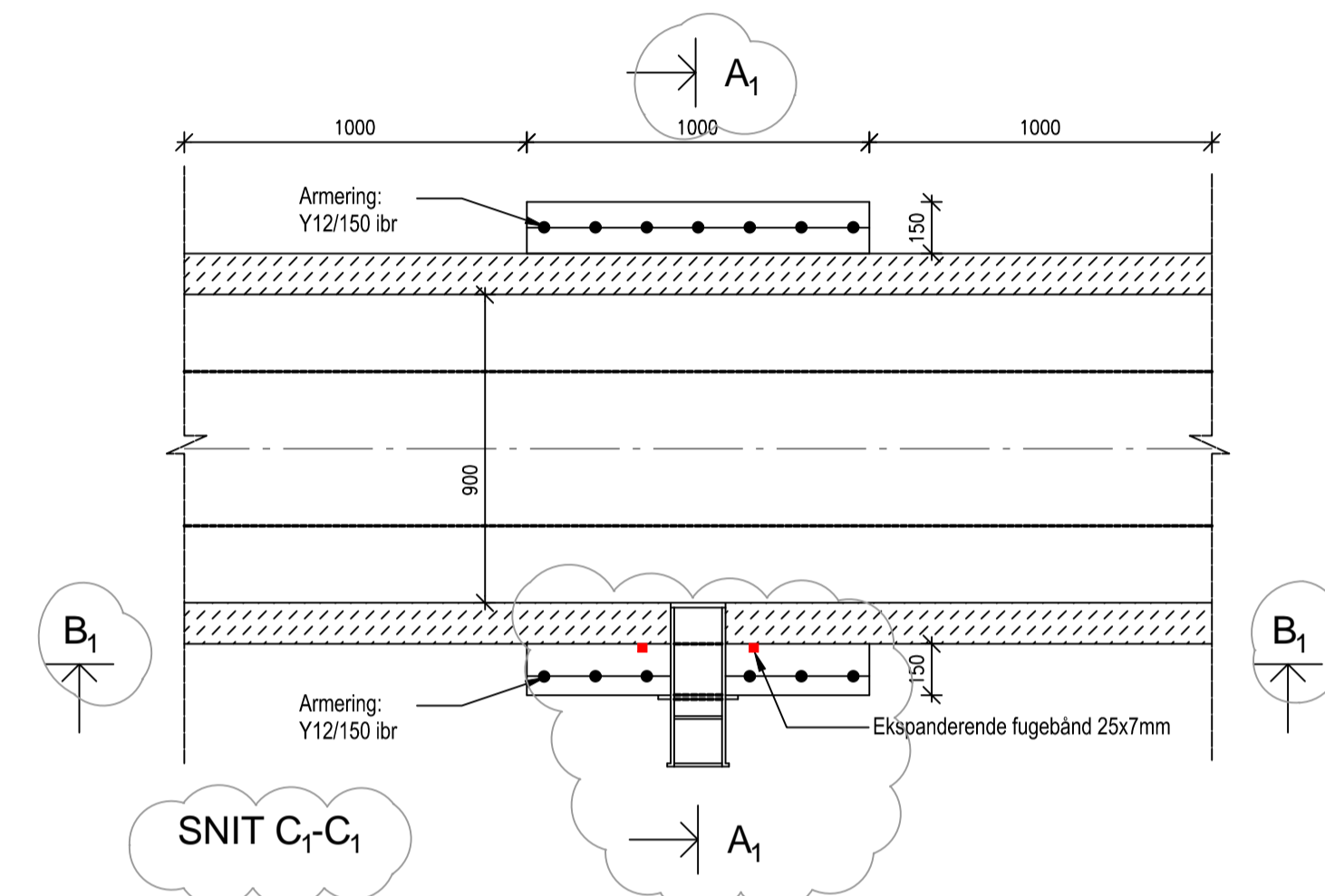
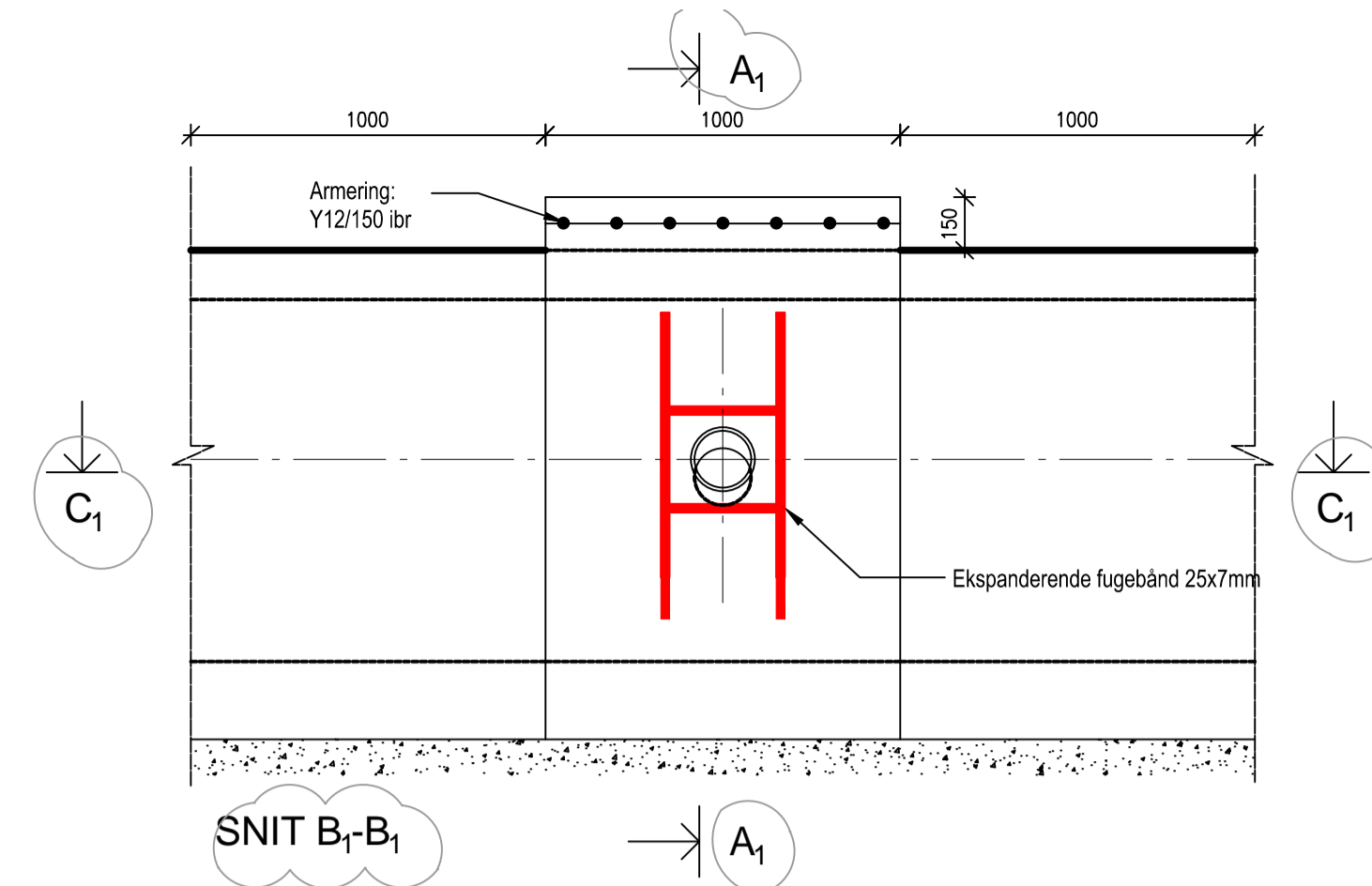


Omstøbning uden strømpe

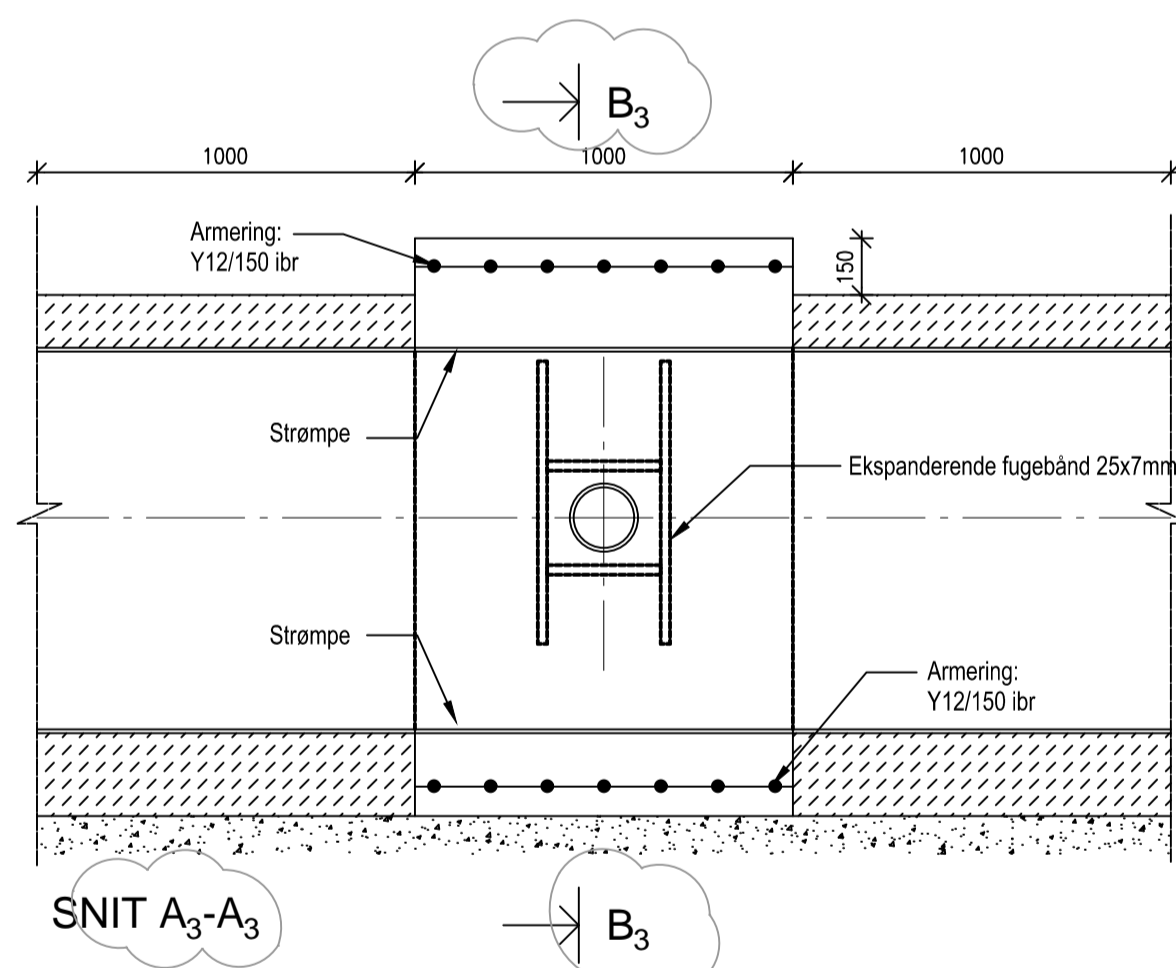
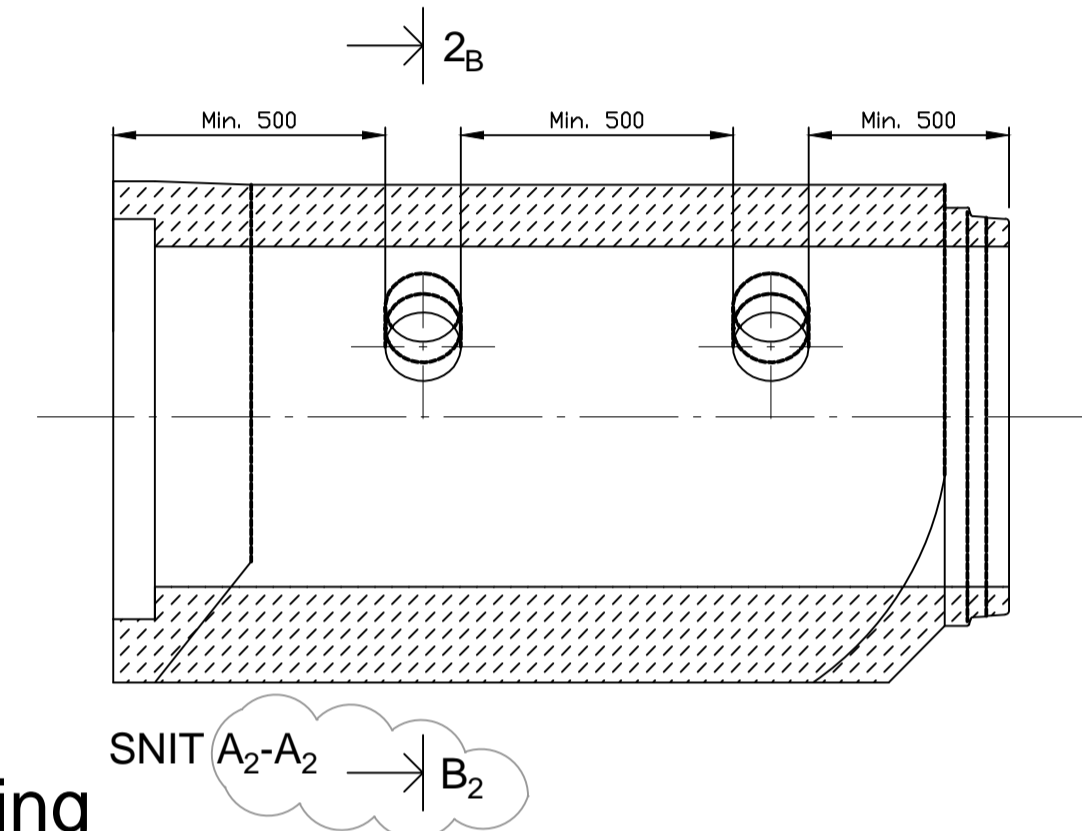


Tilslutning V300 - 550 uden strømpe

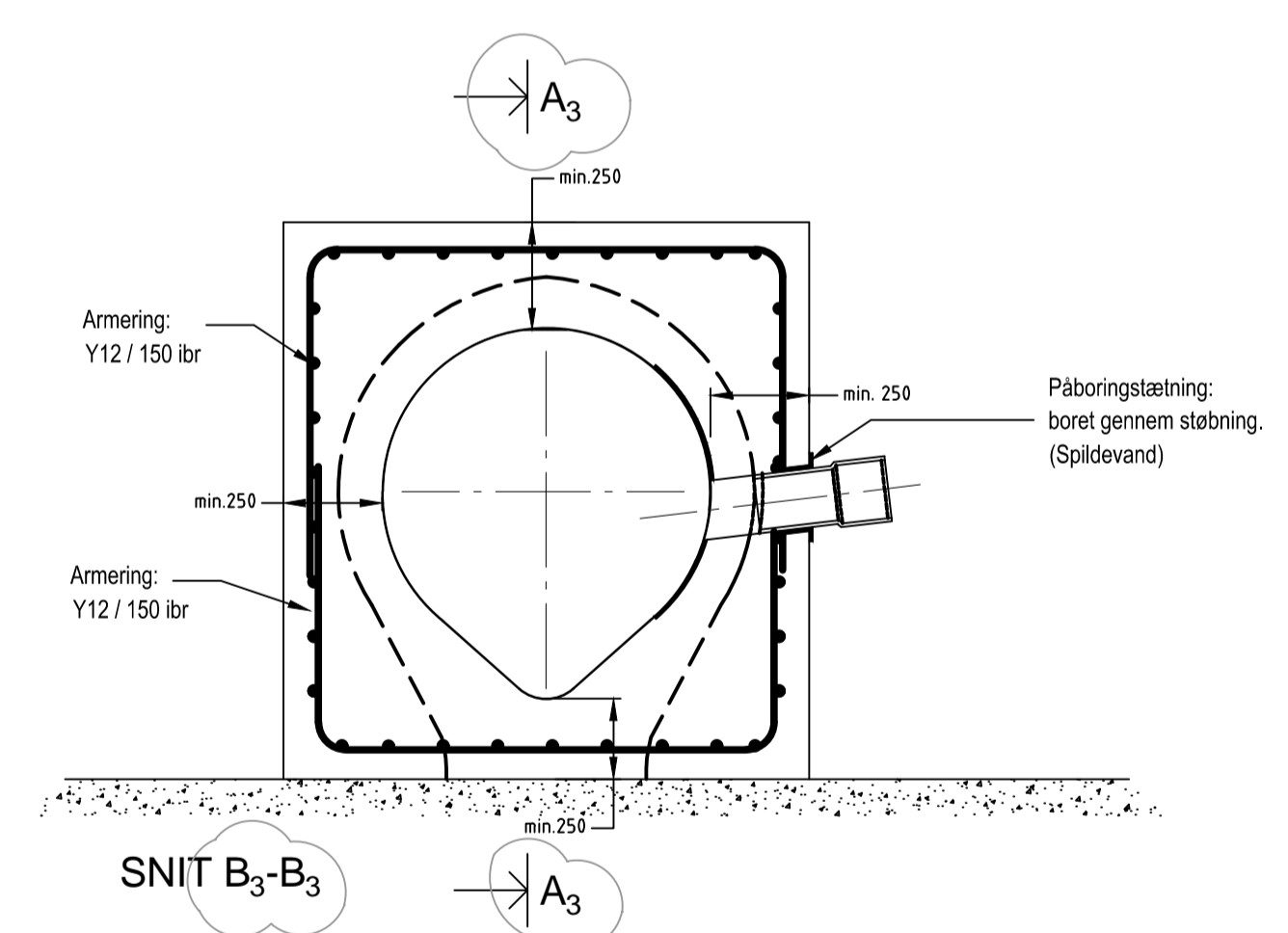
V300 - V450, stik $\varnothing 160$
 V500, stik $\varnothing 200$



Ledning



Tilslutning V300 - 450 med strømpe



Betonrør borthugges og der støbes omkring strømpen.



Omstøbning med strømpe

NOTE:
 Ubenaevnte mål i mm.
 Der må ikke måles på tegningen.

BETON OG ARMERING:
 Detaljer for beton og armering fremgår af tegning A31646 general note for beton og armering. Beton, armering og samlingsdetaljer skal forhåndsgodkendes af HOFOR.

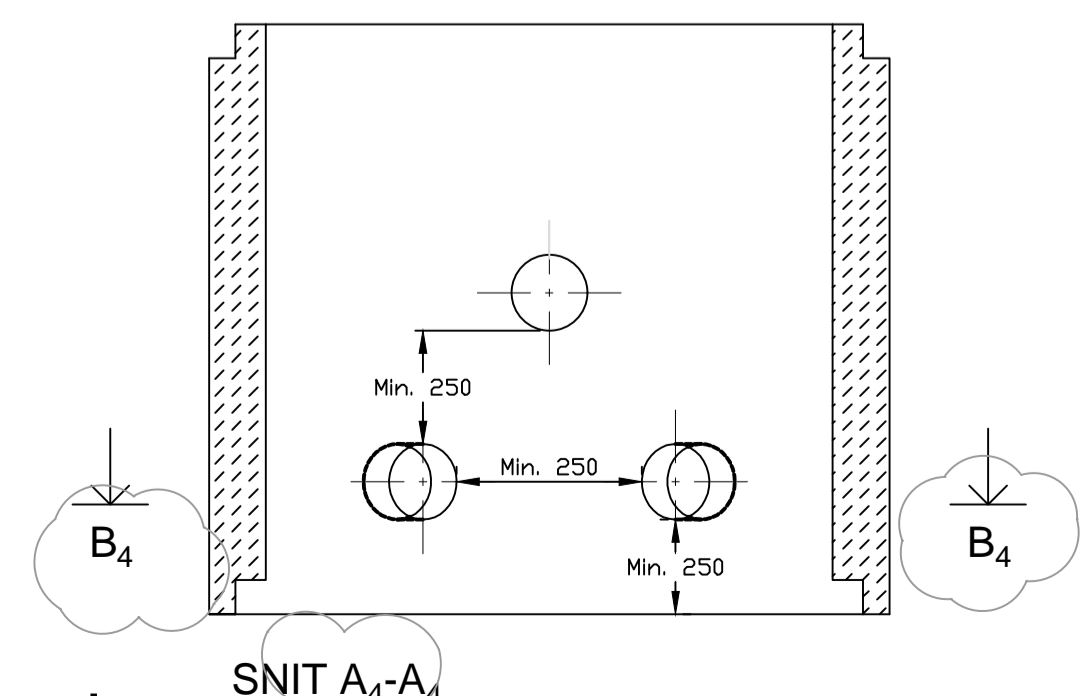
GENERELT:
 Til brug for ledningstilslutninger på projekterede og eksisterende ledninger op til dimension $\varnothing 500$ mm benyttes grenrør. På ledninger over denne dimension udføres ledningstilslutninger vha. påboringer.

Skåret boret hullers diameter eller diagonal må ikke overstige 33% af hovedledningens eller brøndens indvendige diameter. Dette krav gælder dog ikke for forberedte huller i In situ støbte brønde eller bygværker.
 Hulsikringer skal altid foretages vinkelret på væg.

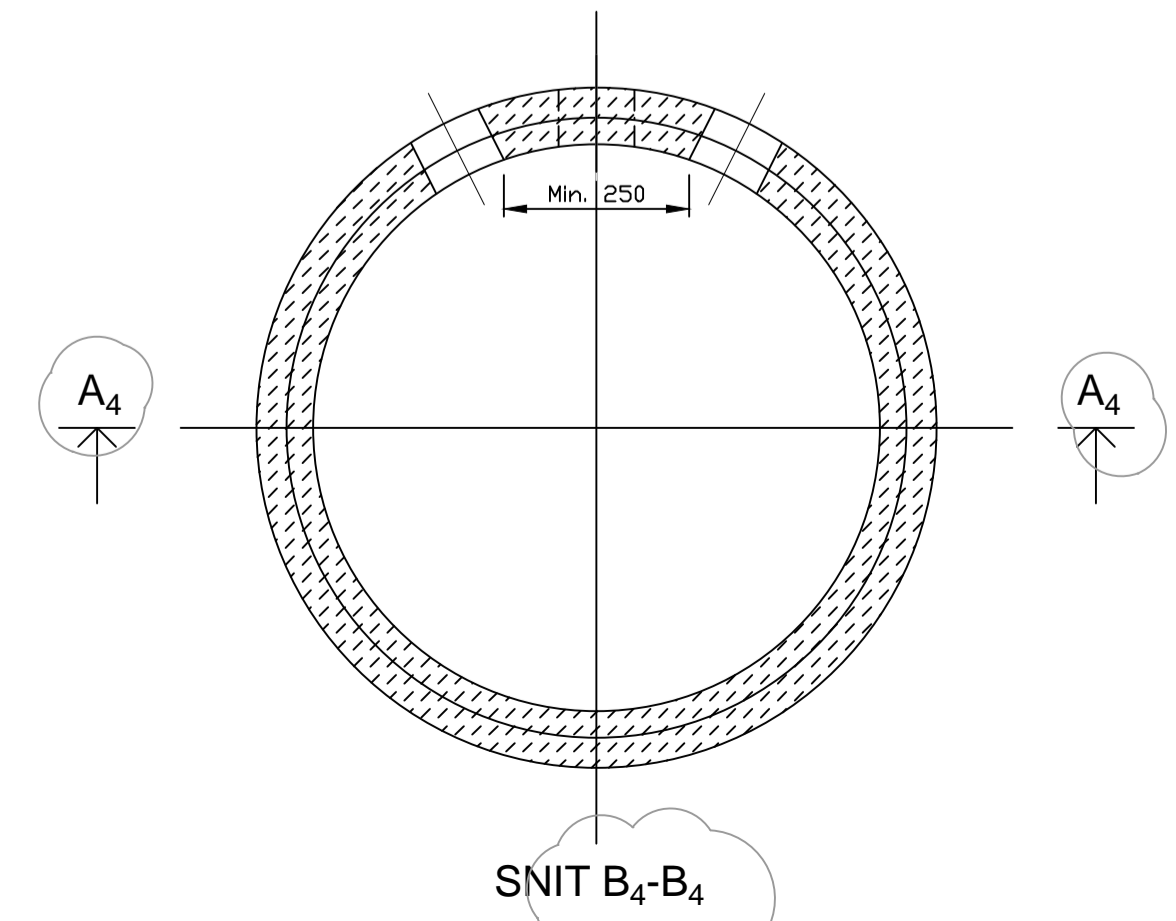
Sidetiløb i brønde (sidebundløb til hovedbundløb) skal etableres med fald mod hovedbundløb som følger den omgivende bankets fald.
 Generelt skal sidetiløb udmunde over hovedbundløbet svarende til $\frac{1}{4}$ gange form-diameteren af hovedbundløbet ved sidetilslutningen, dog max. $\frac{1}{2}$ meter.
 Såfremt sidetiløbets form-diameter er større end $\frac{1}{2}$ gange form-diameteren af hovedbundløbet ved sidetilslutningen, - skal sidetiløbet dog udmunde i niveau med hovedbundløbet.
 Ovenstående indebærer, at påboringer for ledningstilslutninger i brønde i tilknytning til sidetiløb, skal være forberedt og hævet ift. hovedbundløbet.

Påboringer på brønde skal så vidt muligt udføres ved banket. Ved påboring anvendes påborings lætninger.

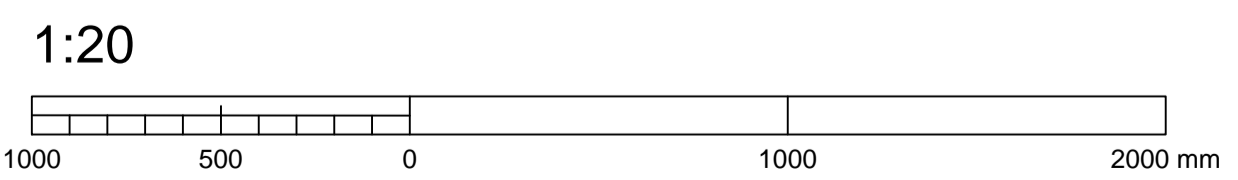
TEGNINGSHENVISNINGER:
 Tegningsliste: A 31601 (Samtlige typetegninger)
 Ledningstilslutninger og gennemføringer i brønde og vægge: A 31616
 Generel note for beton og armering: A 31646



Brønd



SIGNATURER:



FORELØBIGT TRYK 2017-10-04

D	04.05.2017	Revision af kravspecifikationer og typetegninger	Niras
C	30.09.2013	Revideret i forbindelse med udarbejdelse med kravspecifikation	Kruger
B	15.02.2011		Ervidan
A	15.02.2010		Ervidan
	03.01.2005		
Udg. Dato	Emne		

A31615		HOFOR A/S Vedr. spildevand Øresunds Boulevard 35 2300 København S	
Sag	Typetegning: Afleb	Projekt nr.	
Emne	Tilslutninger, diverse ledninger og brøndringe	Fase	Hovedprojekt
		Mål	1:20
		Format	840x597