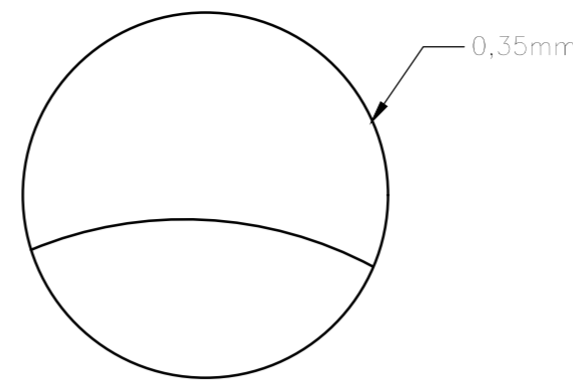


DETALJE 1

Font: Arial 5mm



DETALJE 2

0,35mm

**NOTE:**

Ubenævnte mål i mm.  
Der må ikke måles på tegningen.

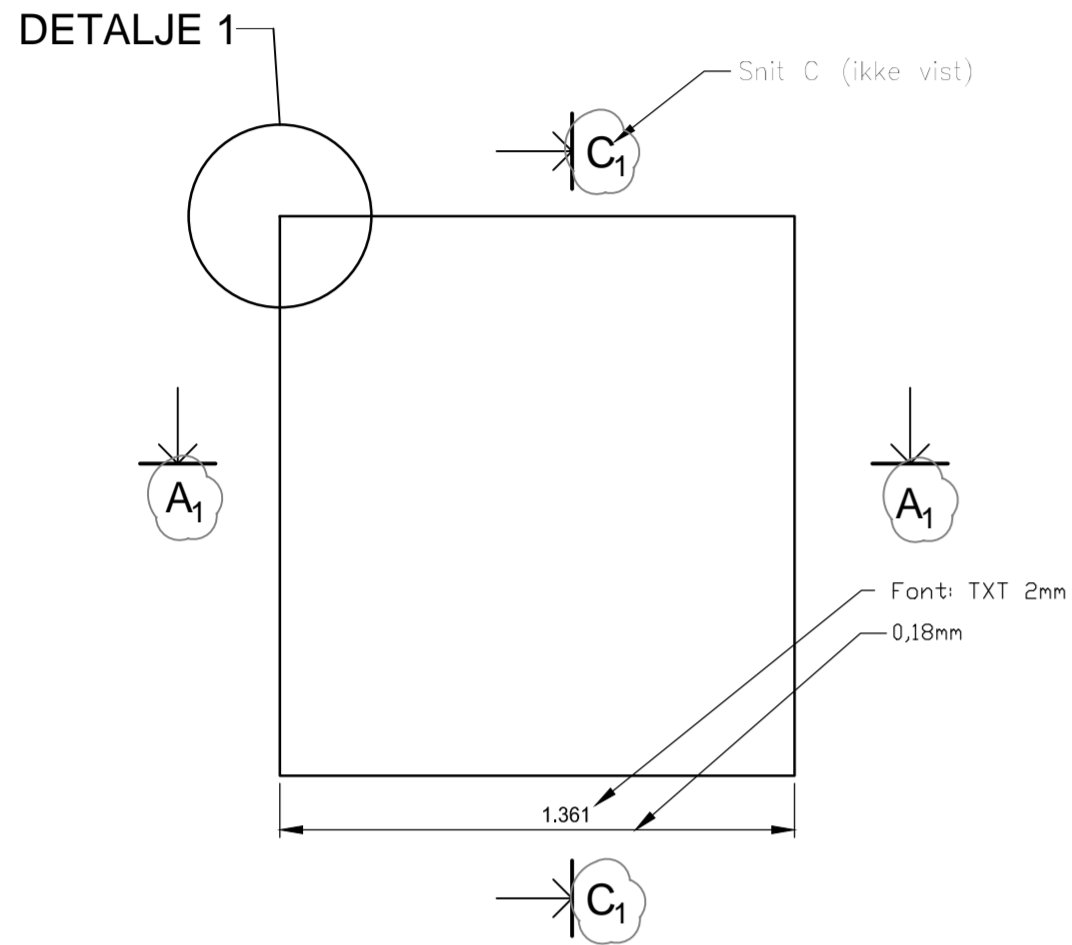
En tegningsfold er f.eks. et opretstående A4-format ved faldning af tegning.  
Tegningshovedet placeres i bunden på nederste højre tegningsfold, defineret som fold 1,1 (forsidefolden).  
Notefeltet skal placeres på øverste højre tegningsfold.  
Under notefeltet placeres signaturfeltet og derunder feltet med tegningshenvisninger.  
Såfremt der ikke er plads til en samlet placering af note-, signatur- og tegningshenvisningsfeltet under hinanden, flyttes signaturfeltet til tegningsfold 2,1.  
Tegningselementerne inkl. infotekst skal så vidt det er muligt placeres indenfor en tegningsfold.  
Emne-, under-, og snittekst centrereres under de enkelte tegningselementer.  
De enkelte hovedsnit skal placeres vandret eller lodret i forhold til hinanden.  
Snit nummerering skal være unik.

**AUTOCAD OG MICROSTATIONS V.8:**  
Målsætning, koter, faldangivelser og rørbetegnelse skrives i "TXT" 2 mm "Autocad font".  
Øvrig tekst skrives i "Romans" 2,5 mm i "True type". For Autocad også width=0,8 mm.

**MICROSTATIONS V.J:**  
Alt tekst i font 1 (standard).

Ved revisioner skal de tilrettede elementer markeres med "sky-bobler" i tynd streg.  
Ved næste revision fjernes tidligere "sky-bobler".

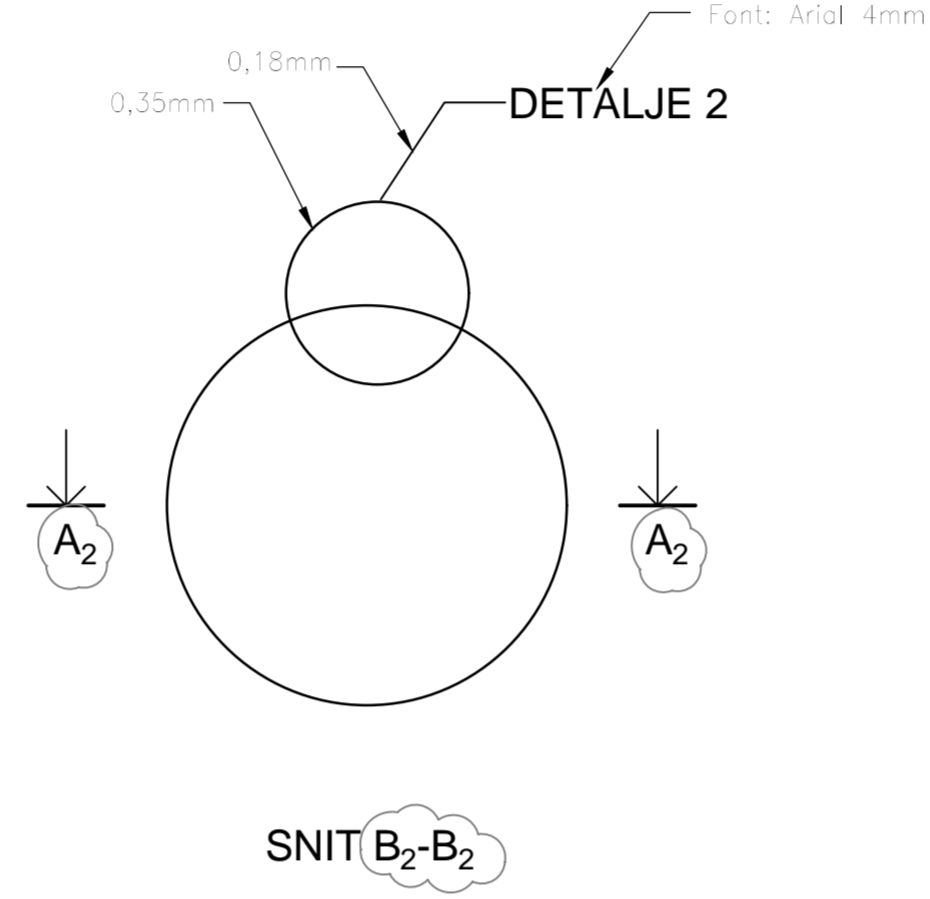
I tegningshovedet i "sagsfeltet" skal fremgå, hvilket opland tegningsemnet tilhører v.h.a. af oplandsnummer.  
Brøndnummer for brønde og bygværker skal fremgå i "emnefeltet" samt for brønd- og bygværksplaceringer på allokeringssplanen - på nær ledningsplaner, hvor brøndnumre her vises for brønde og bygværker på selve tegningen.  
Oplands- og brøndnumre fås ved henvendelse til HOFOR.



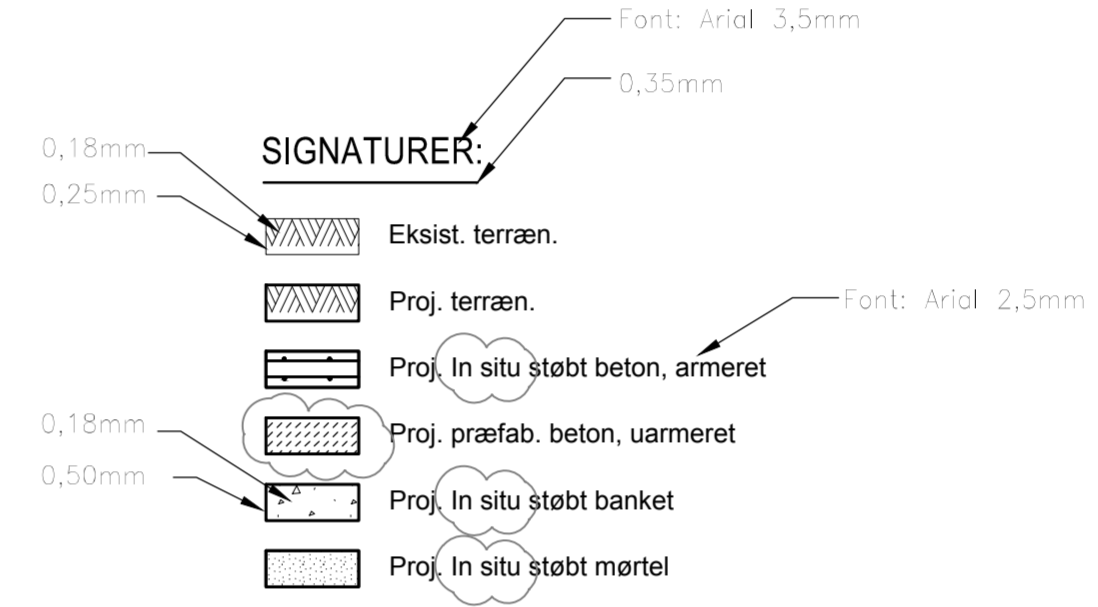
SNIT B<sub>1</sub>-B<sub>1</sub>

UNDERTEKST 1

Font: Arial 5mm

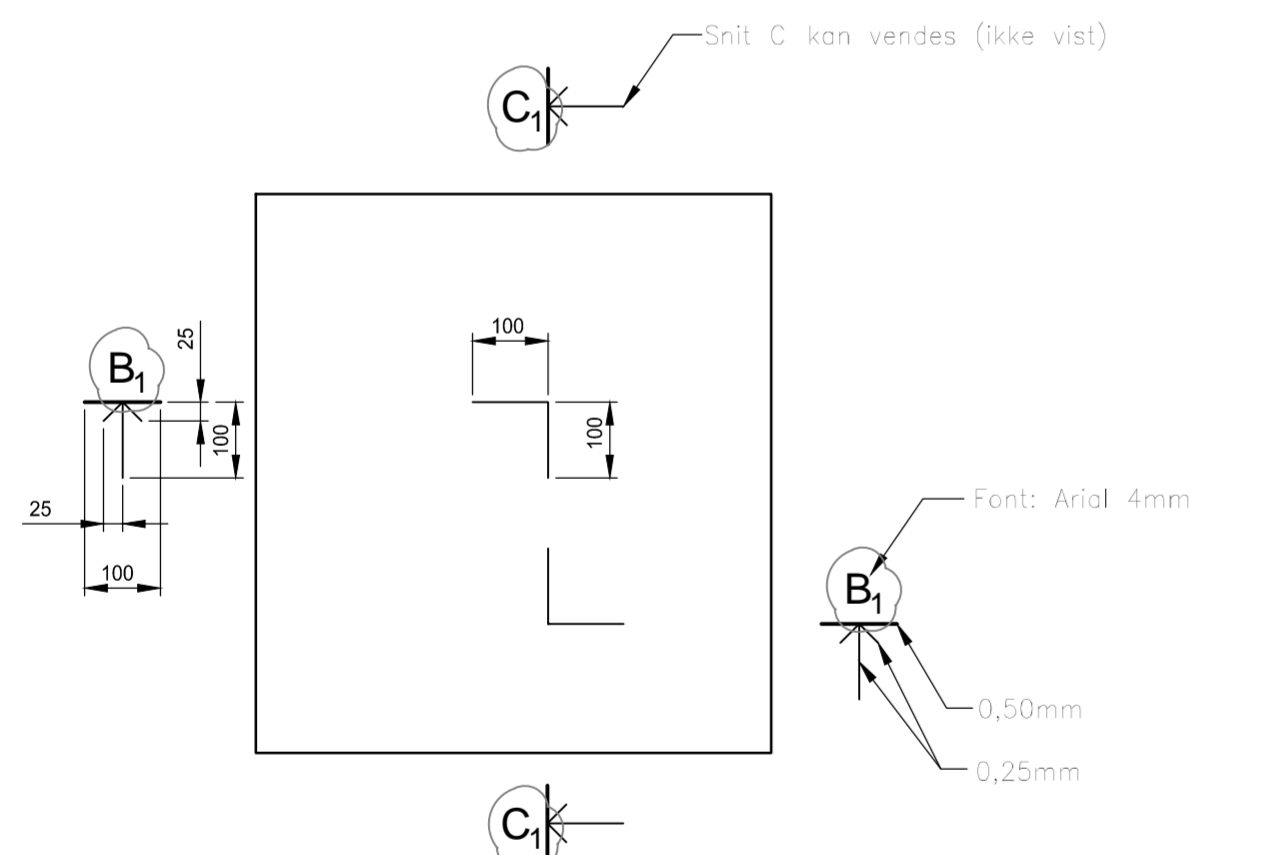


SNIT B<sub>2</sub>-B<sub>2</sub>



**TEGNINGSHENVISNINGER:**

Tegningsliste: A31601 (Samtlige typetegninger)  
Ledningsnumre, stregnumre og skraveringer: A31604

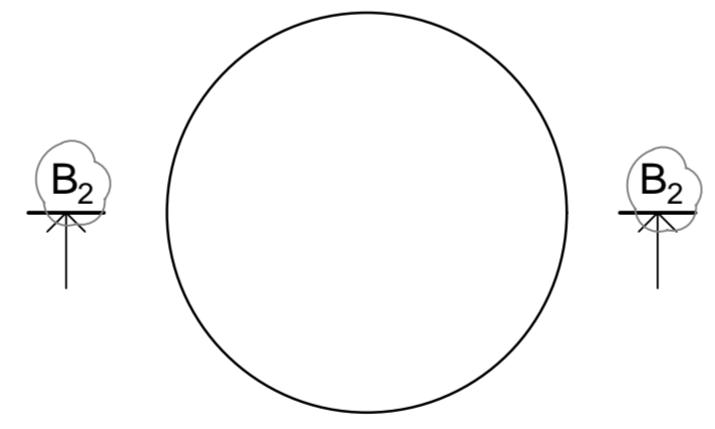


PLANSNIT A<sub>1</sub>-A<sub>1</sub>

Emnetekst 1

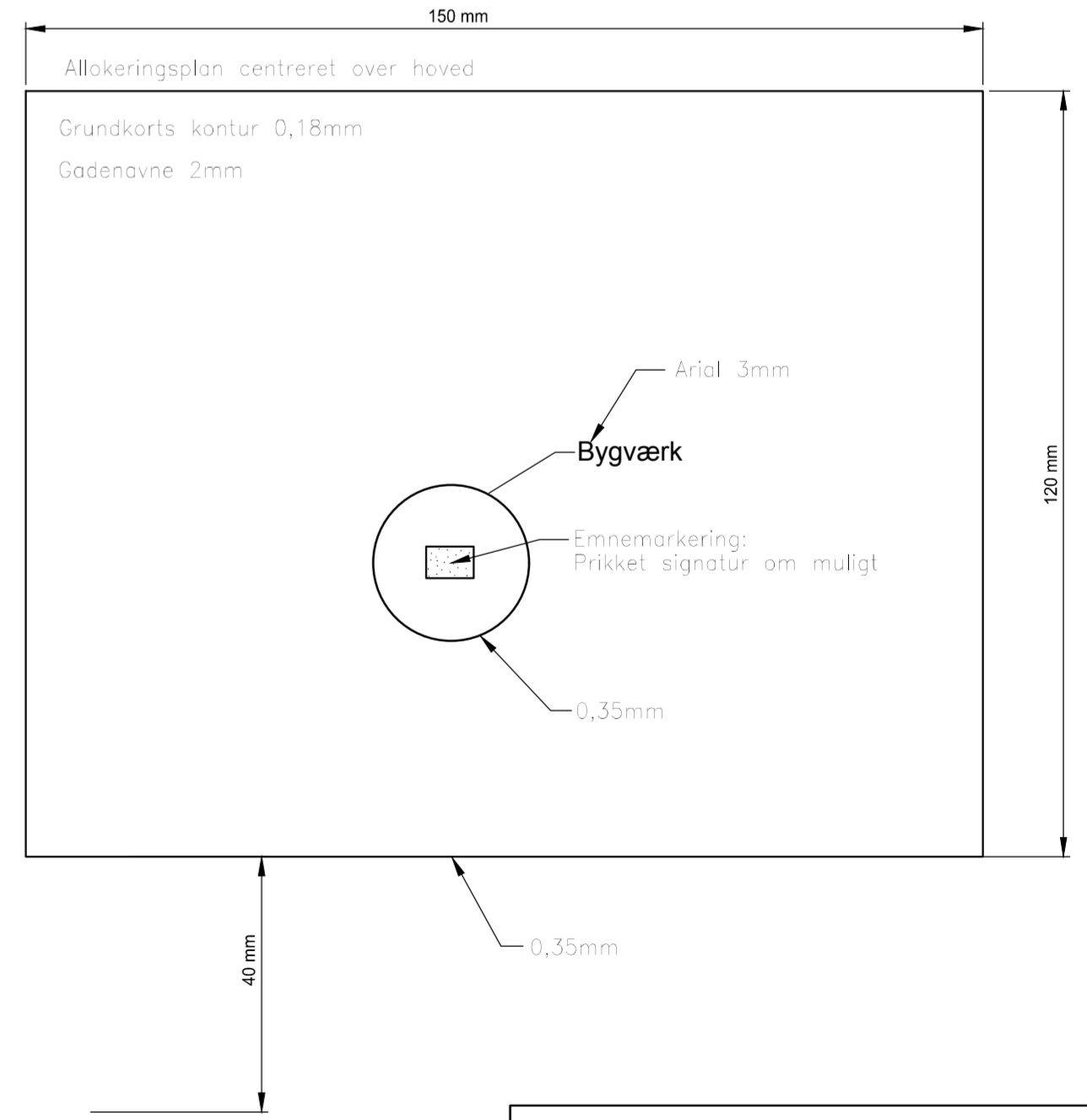
Font: Arial 4mm  
Nummerering skal være unik

Font: Arial 7mm



PLANSNIT A<sub>2</sub>-A<sub>2</sub>

Emnetekst 2



FORELØBIGT TRYK 2017-10-04

C	22.05.2017	Revision af kravspecifikationer og typetegninger	Niras
B	30.09.2013	Revideret i forbindelse med udarbejdelse af kravspecifikation	Kruger
A	01.09.2009	Tegninger i Bips lagstruktur 2005 C201	Envidan
	03.01.2005		
Udg.	Dato	Emne	

<b>A31603</b>		<b>HOFOR</b>	
Sag	Typetegning, Afleb	Projekt nr.	14-8-05-13
Emne	Tegningsopbygning	Fase	Hovedprojekt
		Mål	1:20
		Format	630x597



min. 150